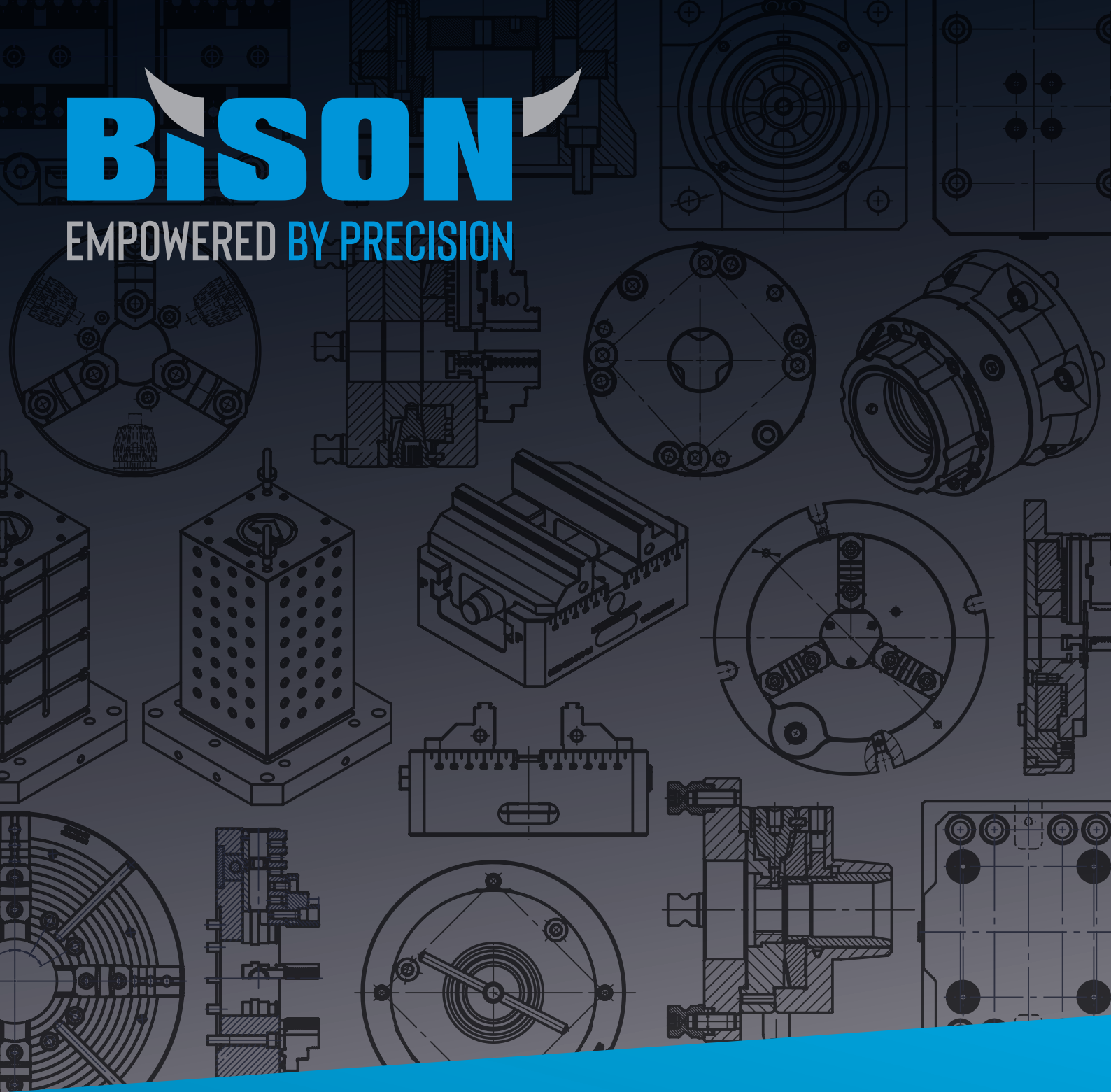




BISON

EMPOWERED BY PRECISION



NEW CLAMPING SOLUTIONS

NEUE SPANNLÖSUNGEN







JAW TIGHTENING ATTACHMENT FOR 3-JAW LATHE CHUCKS

BACKEN AUSDREHVORRICHTUNG FÜR 3-BACKEN-DREHFUTTER

P. 5

POWER CHUCK WITH QUICK JAW CHANGE SYSTEM

KRAFTSPANNFUTTER MIT BACKENSCHNELLWECHSELSYSTEM

P. 7

POWER CHUCK FOR RUBBER FLEX GT CLAMPING HEADS

KRAFTSPANNFUTTER FÜR RUBBER FLEX GT SPANNKÖPFE

P. 13

ZERO POINT CLAMPING SYSTEM

NULLPUNKTSPANNSYSTEM

P. 16

SELF-CENTERING POWER VISE

SELBSTZENTRIERENDER KRAFTSPANNBLOCK

P. 35

NC PRECISION COMPACT VISE

NC PRÄZISIONSSCHRAUBSTOCK

P. 43

MANUAL STATIONARY CHUCK FOR CLAMPING HEADS

MANUELLES STATIONÄRES SPANNFUTTER FÜR SPANNKÖPFE

P. 49

SELF-CENTERING MILLING FIXTURE

SELBSTZENTRIERENDE FRÄSVORRICHTUNG

P. 51

TOMBSTONES

SPANNTÜRME

P. 55



1941

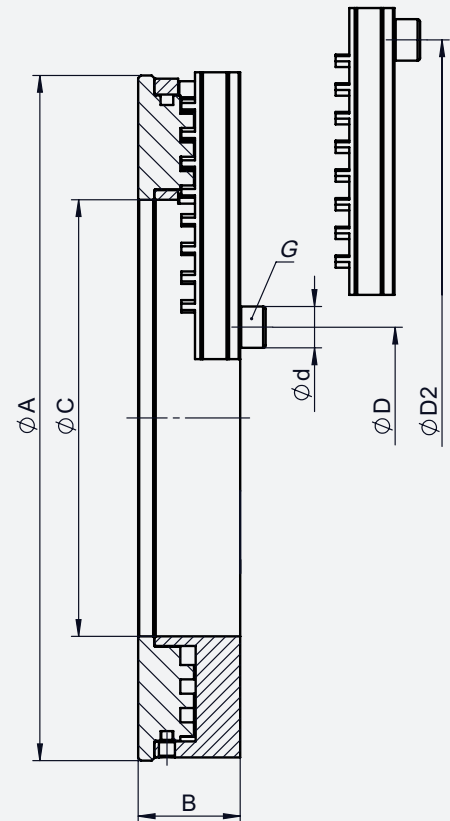
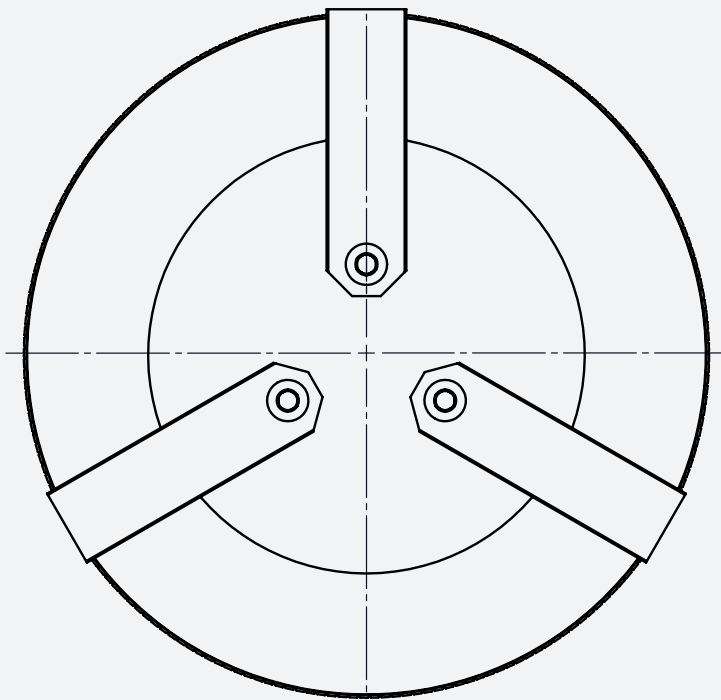
Jaw tightening attachment for 3-jaw lathe chucks

Backen Ausdrehvorrichtung für 3-Backen-Drehfutter



Jaw tightening attachment 1941 for wide range of reversible stepless jaws. It is used for tightening jaws mounted in the chuck for turning or grinding of clamping surfaces of lathe chuck jaws, or for setting the required range for the for the clamping jaws. It's entirely made of steel, which ensures longevity, rigidity, and wear resistance.

Backen Ausdrehvorrichtung 1941 zum Ausdrehen von weichen Aufsatz- und Blockbacken. Die Ausdrehvorrichtung findet Verwendung beim Innen-Ausdrehen und Außen-Überdrehen weicher Backen an Dreibackenfuttern, Drehen oder Schleifen von Spannflächen von Drehfutterbacken oder zum Einstellen erforderlicher Bereiche für die Spannbacken. Es ist komplett aus Stahl gefertigt, was für Langlebigkeit, Steifigkeit und Verschleißfestigkeit sorgt.



Code No. Artikelnummer	Type / Typ	ϕA	B	ϕC	ϕD	$\phi D2$	ϕd	G	Weight [kg] Gewicht [kg]
391941020400	1941-125-0	153	28,5	112	50-115	150-215	8,5	M5	1,8
391941040800	1941-200-1	176	32	112	35-125	170-260	13	M8	3,4
391941050000	1941-250-2	215	32	137	70-140	215-285	13	M8	5,2
391941051200	1941-250-3	244	32	164	100-175	240-315	13	M8	6,1
391941060100	1941-315-4	290	32	210	145-215	290-360	13	M8	7,5
391941070300	1941-400-5	342	32	262	160-270	330-440	16	M10	9,2



2305
2305 RHU

**Power chuck
with quick jaw change system**

Kraftspannfutter mit
Backenschnellwechselsystem

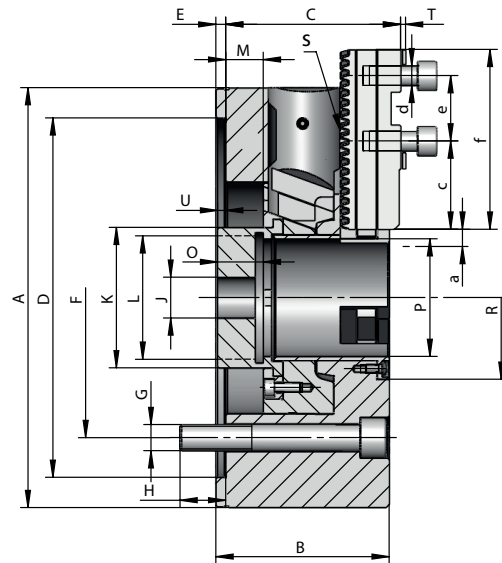
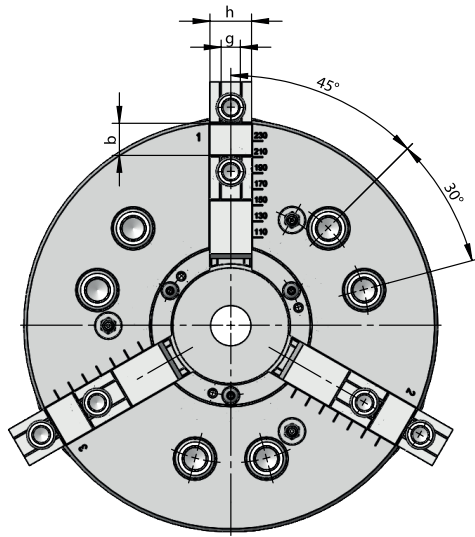
QUICK JAW CHANGE SYSTEM
BACKENSCHNELLWECHSEL



2305

Fast jaws replacement with a operating key, very low height design, jaws with angled serration*

Schneller Backenwechsel mit Betätigungsschlüssel, sehr niedrige Bauhöhe, Backen mit abgewinkelter Verzahnung*



Type / Typ		2305-200-45	2305-250-72	2305-315-91	2305-400-110
Code No. / Artikel Nr.	-	352305020700	352305030900	352305040000	352305050200
A	mm	206	257	315	400
B	mm	89	106	106	133
C	mm	90	107	107	135
D H6	mm	170	220	300	300
E	mm	6	6	6	6
F	mm	133,4	171,4	235	235
G	-	6xM12	6xM16	6xM20	6xM20
H	mm	20	28	31	30
J	mm	20	25	25	25
K	mm	57	86	108	130
L max.	-	M52x2	M80x2	M100x2	M120x2
M (max. Drawbar stroke) / (max. Kolbenhub)	mm	20	23	23	28
O	mm	24	28	28	40
P	mm	45	72	91	110
R	mm	73	100	122	146
S (Serration pitch) / (Verzahnung)	mm	4,8	6	6	7
T	mm	3	3	3	3
Umin.	mm	5	5	4	5
Umax.	mm	25	28	27	33
a (max. Jaw stroke) / (max. Backenhub)	mm	7,2	8,3	8,3	10
b	mm	20	20	20	26
c	mm	37	54	54	55
d	-	M8x1	M12x1,5	M12x1,5	M12x1,5
e	mm	40	40	40	54
f	mm	90	110	110	125
g	mm	10	12	12	12
h	mm	22	26	26	32
Jaws type / Backenausführungen	-	F200	F250	F250	F315
Max. pulling force / Max. Betätigungskraft	kN	45	60	60	80
Max. clamping force / Max. Gesamtspannkraft	kN	84	120	120	160
Max. speed / Max. Drehzahl	rpm	5500	4500	3500	2500
Moment of inertia / Massenträgheitsmoment	kgm ²	0,09	0,31	1,9	4
Weight without top jaws / Gewicht ohne Aufsatzbacken	kg	20	35	54	112

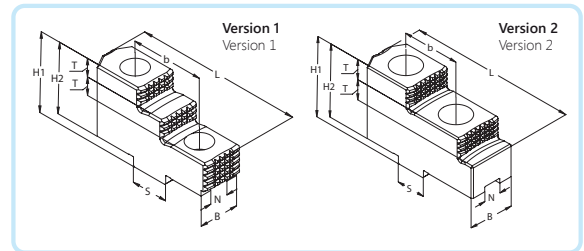
Jaws matching the chucks:

Backen passend zu Futter:

HARD TOP JAWS

HARTE AUFSATZBACKEN

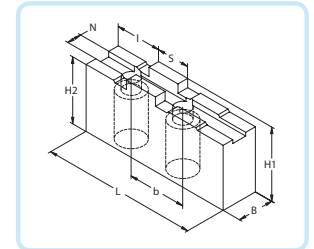
Code No.	Jaws type	Chuck Size	Ver.	N	S	B	H1	H2	L	T	b	kg / set
Artikel Nr.	Backen Typ	Futtergröße	Vers.									kg / Satz
398531086700	SGT 200 F	2305-200	1	10	20	22	43	38	72	10	40	0,8
398531087000	SGT 250 F	2305-250;315	2	12	20	32	55	50	90	14	40	2,1
398531088200	SGT 315 F	2305-400	2	12	26	36	62	56	104	15	54	3,3



SOFT TOP JAWS

WEICHE AUFSATZBACKEN

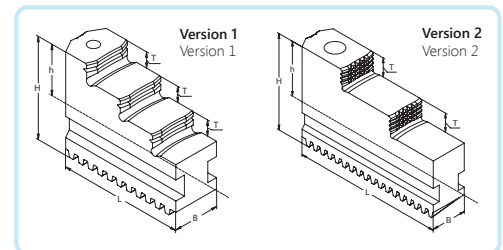
Code No.	Jaws type	Chuck Size	N	S	B	H ₁	H ₂	L	b	l	kg / set
Artikel Nr.	Backen Typ	Futtergröße									kg / Satz
398525443000	SGM 200 F	2305-200	10	20	22	47	43	105	40	34	2,0
398525449700	SGM 250 F	2305-250;315	12	20	32	55	50	125	40	36	3,7
398525458600	SGM 315 F	2305-400	12	26	37	62	56	145	54	45	6,1



HARD SOLID JAWS

HARTE EINTEILIGE BACKEN

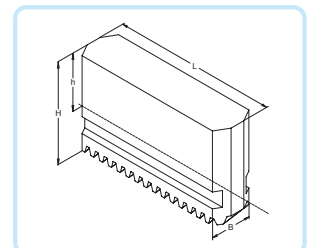
Code No.	Jaws type	Chuck Size	Ver.	B	H	L	T	h	kg / set
Artikel Nr.	Backen Typ	Futtergröße	Vers.						kg / Satz
398530935500	SJT 200 F	2305-200	1	22	60,0	94,0	10	35	1,9
398530945700	SJT 250 F	2305-250;315	2	26	70,0	115,0	14	40	3,3
398530955900	SJT 315 F	2305-400	2	32	81	129	15	46	5,4



SOFT SOLID JAWS

WEICHE MONOBLOCKBACKEN

Code No.	Jaws type	Chuck Size	B	H	h	L	kg / set
Artikel Nr.	Backen Typ	Futtergröße					kg / Satz
398531165100	SJM 200 F	2305-200	22	60	35	94	2,6
398531145800	SJM 250 F	2305-250;315	26	70	40	115	4,4
398531175300	SJM 315 F	2305-400	32	81	46	130	6,8



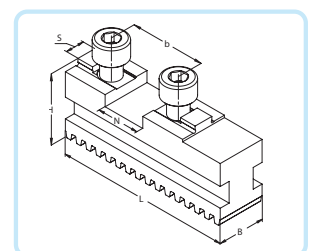
Power chucks are delivered with a set of master jaws.

Kraftspannfutter haben einen Satz Grundbacken im Lieferumfang.

HARD MASTER JAWS

HARTE GRUNDBACKEN

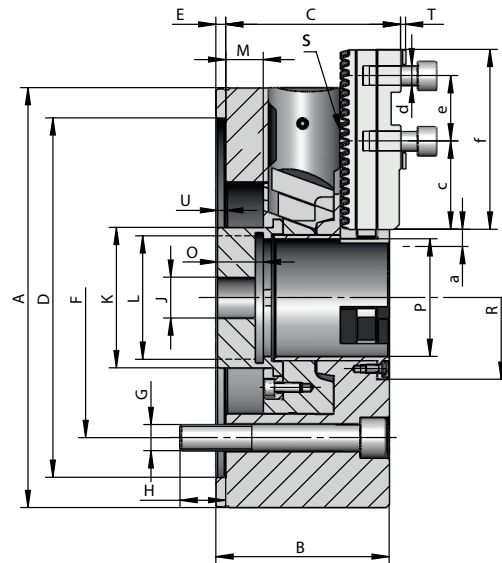
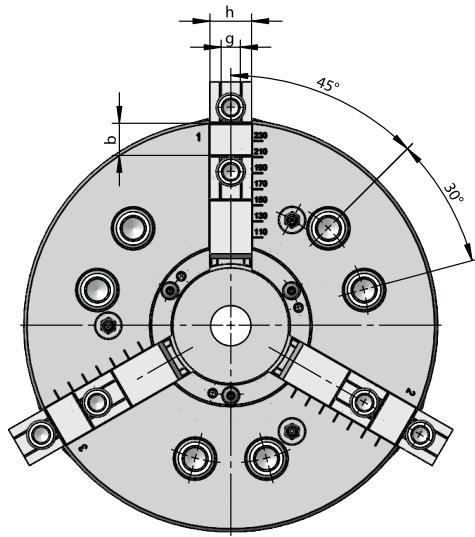
Code No.	Jaws type	Chuck Size	N	S	B	H	L	b	kg / set
Artikel Nr.	Backen Typ	Futtergröße							kg / Satz
398530995600	SP 200 F	2305-200	20	10	22	35	90	40	1,2
398531005000	SP 250 F	2305-250;315	20	12	26	40	110	40	1,8
398531015100	SP 315 F	2305-400	26	12	32	46	125	54	3,0



2305 RHU

Fast jaws replacement with a operating key, very low height design, jaws with angled serration*

Schneller Backenwechsel mit Betätigungsschlüssel, sehr niedrige Bauhöhe, Backen mit quadratischer Verzahnung*



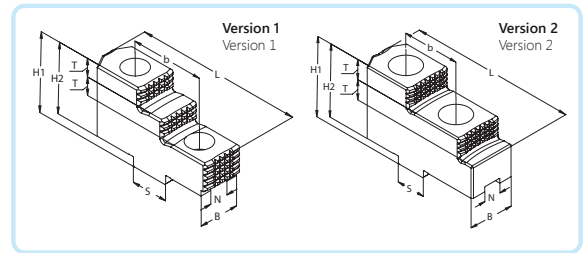
Typ / Type		2305-200-52 RHU	2305-250-78 RHU	2305-315-104 RHU	2305-400-128 RHU
Code No. / Artikel Nr.	-	352305120800	352305130000	352305140100	352305150300
A	mm	213	262	325	400
B	mm	89	106	113	131
C	mm	89,4	107	117	135
D H6	mm	170	220	300	300
E	mm	6	6	6	6
F	mm	133,4	171,4	235	235
G	-	6xM12	6xM16	6xM20	6xM20
H	mm	20	28	34	32
J	mm	20	25	25	25
K	mm	65	86	121	130
L max.	-	M60x2	M86x2	M112x2	M138x2
M (max. Drawbar stroke) / (max. Kolbenhub)	mm	20	23	23	28
O	mm	24	28	28	40
P	mm	52	78	104	128
R	mm	80	106	135	164
S (Serration pitch) / (Verzahnung)	mm	4,7	5,5	5,5	5,5
T	mm	2,5	3	3	3
Umin.	mm	5	5	4	3
Umax.	mm	25	28	27	31
a (max. Jaw stroke) / (max. Backenhub)	mm	7,2	8,3	8,3	10
b	mm	20	20	20	26
c	mm	32	48	59	55
d	-	M8	M12	M12	M12
e	mm	40	40	40	54
f	mm	85	104	115	125
g	mm	10	12	12	12
h	mm	22	26	32	32
Jaws type / Backenausführungen	-	RHU 200	RHU 250	RHU 315	RHU 315
Max. pulling force / Max. Betätigungskraft	kN	45	60	70	80
Max. clamping force / Max. Gesamtspannkraft	kN	84	120	145	160
Max. speed / Max. Drehzahl	rpm	5500	4500	3500	2500
Moment of inertia / Massenträgheitsmoment	kgm ²	0,13	0,38	1,9	4
Weight without top jaws / Gewicht ohne Aufsatzbacken	kg	21	37,5	62	112

Jaws matching the chucks:

Backen passend zu Futter:

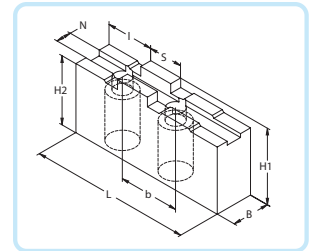
HARD TOP JAWS HARTE AUFSATZBACKEN

Code No.	Jaws type	Chuck Size	Ver.	N	S	B	H1	H2	L	T	b	kg / set
Artikel Nr.	Backen Typ	Futtergröße	Vers.									kg / Satz
398531086700	SGT 200 F	2305-200	1	10	20	22	43	38	72	10	40	0,8
398531087000	SGT 250 F	2305-250;315	2	12	20	32	55	50	90	14	40	2,1
398531088200	SGT 315 F	2305-400	2	12	26	36	62	56	104	15	54	3,3



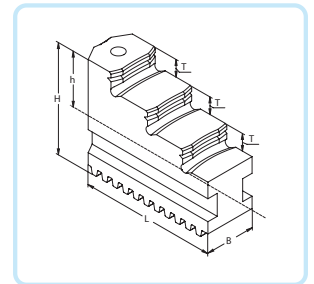
SOFT TOP JAWS WEICHE AUFSATZBACKEN

Code No.	Jaws type	Chuck Size	N	S	B	H ₁	H ₂	L	b	l	kg / set
Artikel Nr.	Backen Typ	Futtergröße									kg / Satz
398525443000	SGM 200 F	2305-200	10	20	22	47	43	105	40	34	2,0
398525449700	SGM 250 F	2305-250;315	12	20	32	55	50	125	40	36	3,7
398525458600	SGM 315 F	2305-400	12	26	37	62	56	145	54	45	6,1



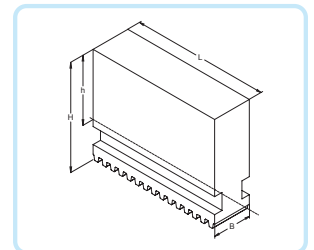
HARD SOLID JAWS HARTE EINTEILIGE BACKEN

Code No.	Jaws type	Chuck Size	B	H	L	T	h	kg / set
Artikel Nr.	Backen Typ	Futtergröße						kg / Satz
398530933000	SJT 200 RHU	2305-200	22	54	84,8	8	29	1,6
398530941600	SJT 250 RHU	2305-250	26	65	107,4	10	36	2,9
398530951800	SJT 315 RHU	2305-315	32	66	117	11	32	3,5
398530950500	SJT 315 RHU	2305-400	32	70	132	17	40	4,4



SOFT SOLID JAWS WEICHE MONOBLOCKBACKEN

Code No.	Jaws type	Chuck Size	B	H	h	L	kg / set
Artikel Nr.	Backen Typ	Futtergröße					kg / Satz
398531161000	SJM 200 RHU	2305-200	22	65	40	84	2,6
398531141700	SJM 250 RHU	2305-250	26	84	55	99	4,7
398531171200	SJM 315 RHU	2305-315	32	90	56	121	7,5

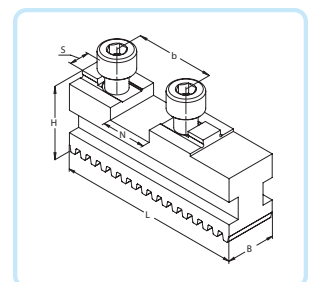


Power chucks are delivered with a set of master jaws.

Kraftspannfutter haben einen Satz Grundbacken im Lieferumfang.

HARD MASTER JAWS HARTE GRUNDBACKEN

Code No.	Jaws type	Chuck Size	N	S	B	H	L	b	kg / set
Artikel Nr.	Backen Typ	Futtergröße							kg / Satz
398530990200	SP 200 RHU	2305-200	20	10	22	32	85	40	1,0
398531001900	SP 250 RHU	2305-250	20	12	26	40	104	40	1,8
398531011000	SP 315 RHU	2305-315	20	12	32	46	115	40	3,1
398531010800	SP 315 RHU	2305-400	26	12	32	46	125	54	3



Features:

Eigenschaften:

Quick jaw change system / quick jaw adjustment with operating key

Backenschnellwechsel / Backenschnellverstellung mit Betriebsschlüssel



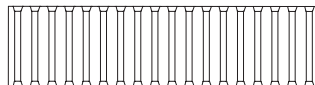
Replace jaws in less than one minute!

Tauschen Sie die Backen aus in weniger als einer Minute!

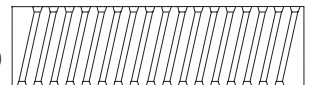
*Serration type

*Art der Verzahnung

Jaws with square serration (Reishauer)
Backen mit quadratischer Verzahnung (Reishauer)



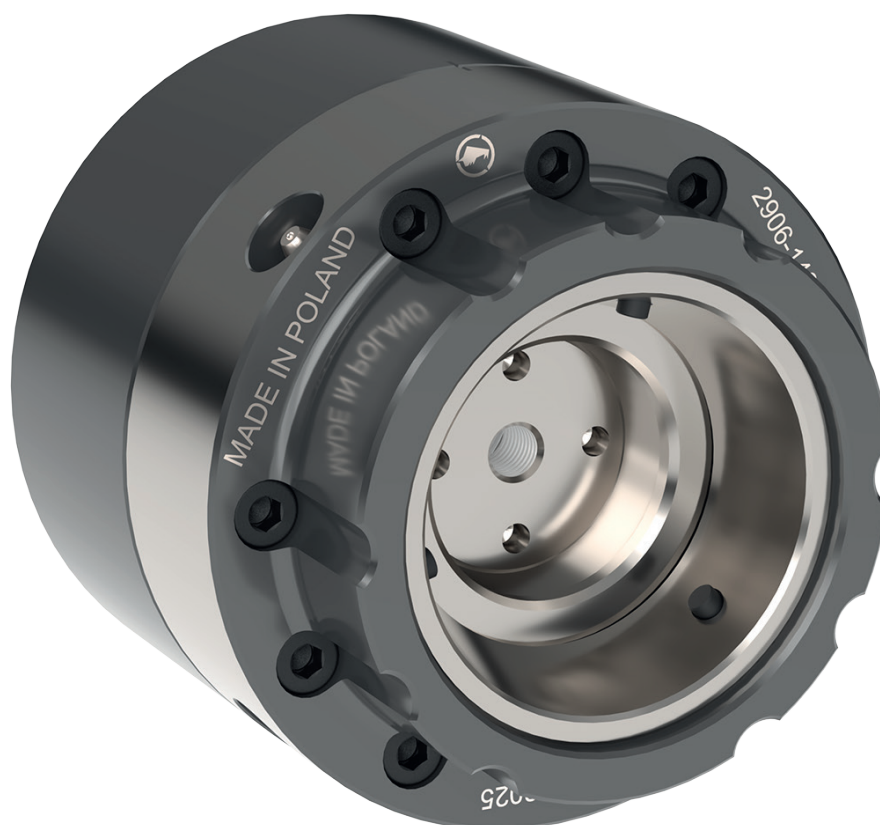
Jaws with angled serration (Forkardt)
Backen mit abgewinkelter Verzahnung (Forkardt)



2906

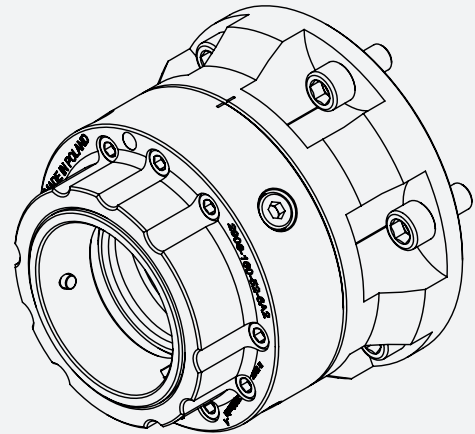
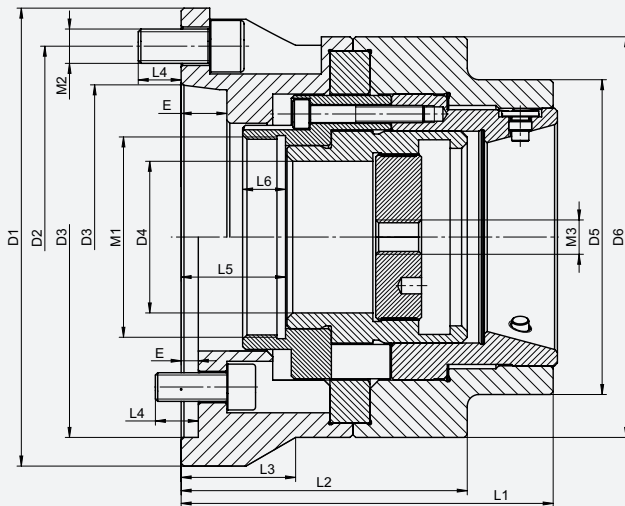
Power chuck for Rubber Flex GT clamping heads

Kraftspannfutter für Rubber Flex GT Spannköpfe



The 2906 power chucks for Rubber Flex GT clamping heads are designed for mounting shafts and rods of various diameter range. Especially useful for machining soft and easily deforming materials. The chucks ensure safe and secure clamping and quick change of clamping heads with a head changing gun.

Die Typ 2906 Kraftspannfutter für Rubber Flex GT Spannköpfe sind vorgesehen für die Bearbeitung von Werkstücken wie Wellen und Schäfte verschiedener Durchmesser und besonders nützlich für weiche bzw. einfach verformbare Materialien. Die Spannzangenfutter ermöglichen sicheres spannen und verfügen über schnelles wechseln der Spannköpfe mit einer Spannzangenwechsellpistole.



Code No. Artikelnummer	Type Typ	Size Rozmiar	D1 [mm]	D2 [mm]	D3 [mm]	D4 [mm]	D5 [mm]	D6 [mm]	M1 [mm]	M2 [mm]	M3 [mm]	L1 [mm]	L2 [mm]	L3 [mm]	L4 [mm]	L5 [mm]	L6 [mm]	E [mm]	Sleeve stroke Kolbenhub [mm]	Max. pushing force Max. Schiebekraft [kN]	Max. clamping force / Max. Gesamtspann- kraft [kN]	Max. rotation speed Max. Drehzahlen [1/min]	Weight Gewicht [kg]
352906020300	2906-160-42-140	42	160	104,8	140	43	110	140	M65x1,5	3xM10	M12	125	95	35	15	31,5	15	6	5,5	35	80	7000	10,6
352906021600	2906-140-42-5A2	42	140	104,8	82,563	43	110	-	M65x1,5	6xM10	M12	130	100	-	14	36,5	15	16	5,5	35	80	7000	10,4
352906022900	2906-160-42-6A2	42	160	133,4	106,375	43	110	140	M65x1,5	6xM12	M12	130	100	40	15	36,5	15	16	5,5	35	80	7000	10,3
352906030500	2906-160-52-140	52	160	104,8	140	53	110	140	M70x1,5	3xM10	M12	125	95	35	15	31,5	15	6	5,5	40	94	7000	10,3
352906031800	2906-140-52-5A2	52	140	104,8	82,563	53	110	-	M70x1,5	6xM10	M12	130	100	-	14	36,5	15	16	5,5	40	94	7000	10,1
352906032000	2906-160-52-6A2	52	160	133,4	106,375	53	110	140	M70x1,5	6xM12	M12	130	100	40	15	36,5	15	16	5,5	40	94	7000	10,0
352906040700	2906-160-65-140	65	160	104,8	140	66	130	-	M78x1,5	6xM10	M12	126	96	-	14	28	15,5	6	5,5	45	105	6000	12,3
352906043500	2906-160-65-6A2	65	160	133,4	106,375	66	130	-	M78x1,5	6xM12	M12	136	106	-	15	38	15,5	16	5,5	45	105	6000	13,0

Features:

- low profile design
- high rotational speed
- minimal deformation of the workpiece
- low moment of inertia
- high clamping force
- body and cone sleeve made of wear-resistant material
- high clamping precision

Merkmale:

- Flaches Design
- hohe Rotationsgeschwindigkeit
- minimale Verformung des Werkstücks
- geringes Trägheitsmoment
- hohe Spannkraft
- Körper und Zangenführung aus verschleißfestes Material
- Hohe Spanngenauigkeit

Workpiece remains in a fixed position during clamping what ensures precise position in Z-axis. To use as a chuck with a through-hole for rods and pipes, remove end-stop adapter.

Das Werkstück bleibt während des Spannens in einer festen Position, was eine präzise Position in der Z-Achse gewährleistet. Zu verwenden als Ein Bohrfutter mit Durchgangsbohrung für Stangen und Rohre, Endanschlagadapter entfernen.

Clamping heads and changing guns are available upon request.
Spannköpfe und Wechselpistolen sind auf Anfrage erhältlich.



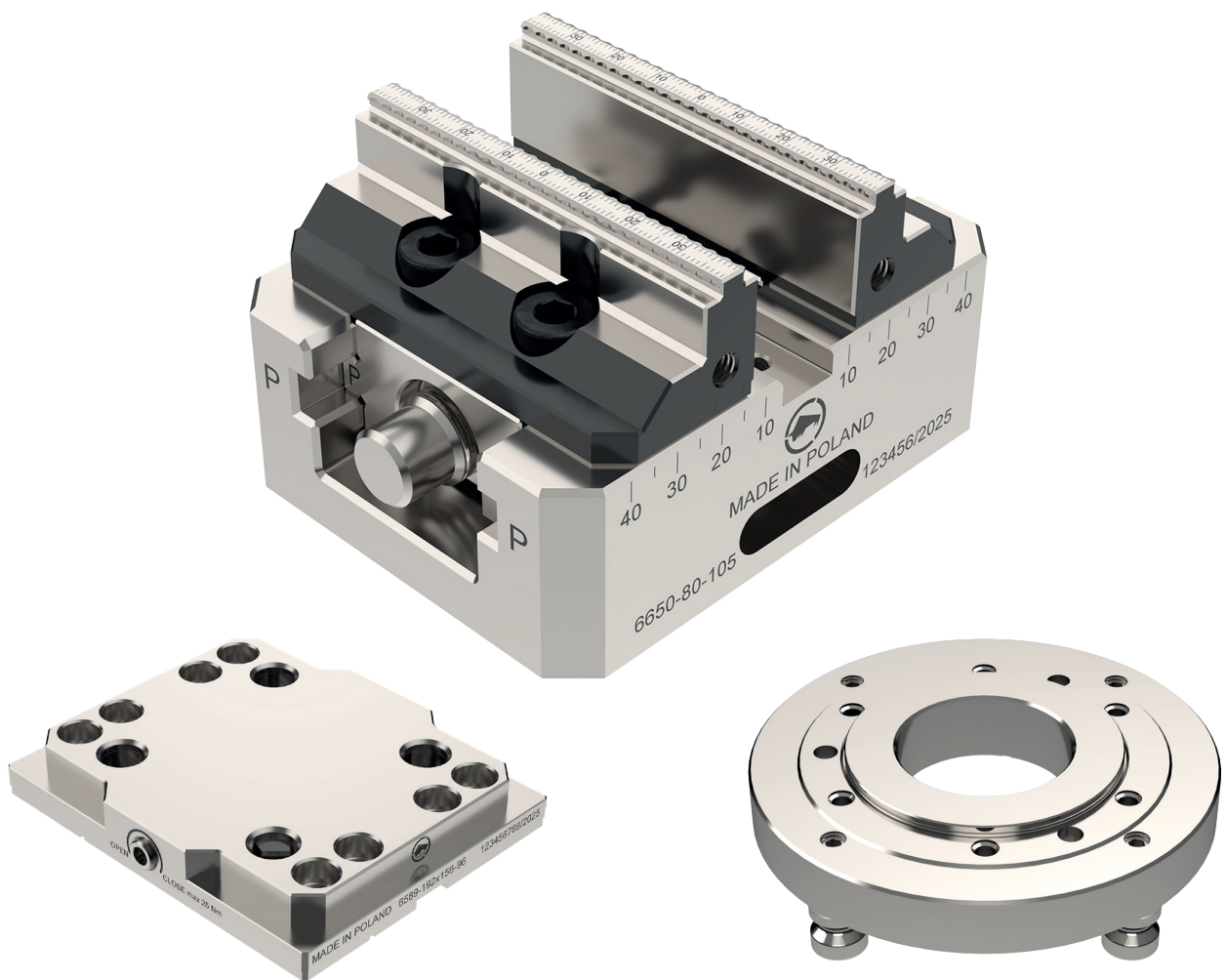
6650
6589
9470

Quick-fix Zero Point clamping system:

- 5-axis self-centering vise
- Base plates for vises
- Base plates for chucks

Zero Point System:

- Selbstzentrierender 5-Achsen-Schraubstock
- Grundplatten für Schraubstöcke
- Grundplatten für Spannfutter





SELF-CENTERING PRECISION VISE 6650

PRÄZISION SELBSTZENTRIERENDER SCHRAUBSTOCK 6650

P. 18

ZERO POINT MOUNTING BASES

ZERO POINT SCHNELLMONTAGEPLATTES

P. 20

ACCESSORIES

ZUBEHÖR

P. 22

DISTANCE PLATES

DISTANZPLATTEN

P. 27

BASE PLATES FOR CHUCKS

GRUNDPLATTEN FÜR DREHFUTTER

P. 29

CUSTOM TOMBSTONES

KUNDENSPEZIFISCHE SPANNTÜRME

P. 33

Features:

- Compact and symmetrical design makes this vise ideal for 5-axis machining centers.
- Features serrated jaws, using which reduces the area needed for holding the workpiece to only 3 mm. That ensures better access to the workpiece from multiple angles and enables more complex machining operations. The advantage is reducing the machining cycle time, as well as the number of required machining operations and frequency of the tool exchanges.
- The vise can be mounted on quick-fix bases type 6589. The vise is compatible with quick-fix bases available on the market with 52-mm or 96-mm pin spacing (the pin spacing on vises depends on the size).
- Wide clamping range can be further increased by reversing the jaws.
- The vise jaws have serrated surfaces, which can bite in the raw or heat-treated material. Pre-stamping is not required.
- The jaws also have ground surfaces for clamping machined materials.
- The jaws allow for mounting side-stops.
- The operating screw is heat-treated for increased service time.
- For vises with 2-piece jaws, it is possible to replace the hard top jaw with teeth with a soft jaw, a hard jaw for shafts, or a prismatic hard jaw. The soft jaw can be shaped and used for machining irregularly shaped parts.
- In the center section of the vise, it is possible to install a middle jaw with a floating screw, which allows for clamping two symmetrical parts as well as parts of different sizes.
- Self-centering clamping action distributes the clamping force between both jaws. The force is more evenly distributed across the area of the workpiece, minimizing the risk of damage or deformation.

Leistungen:

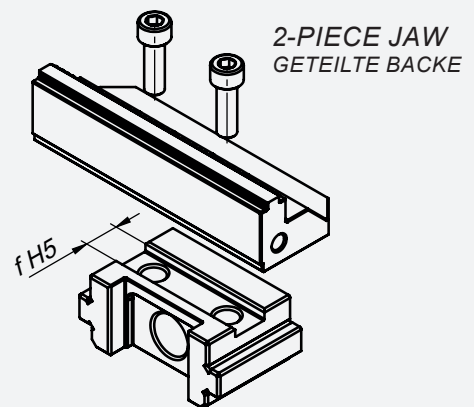
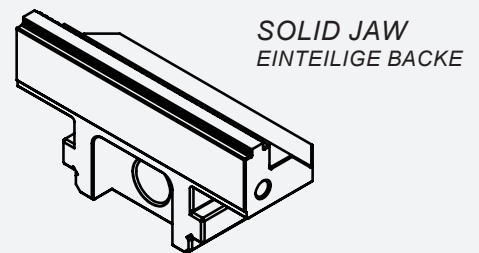
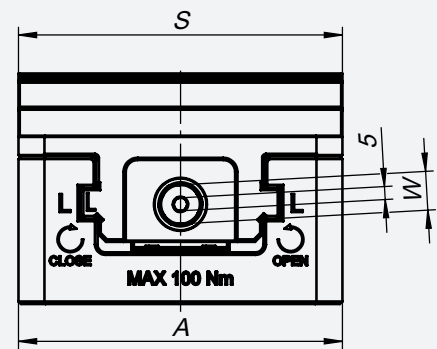
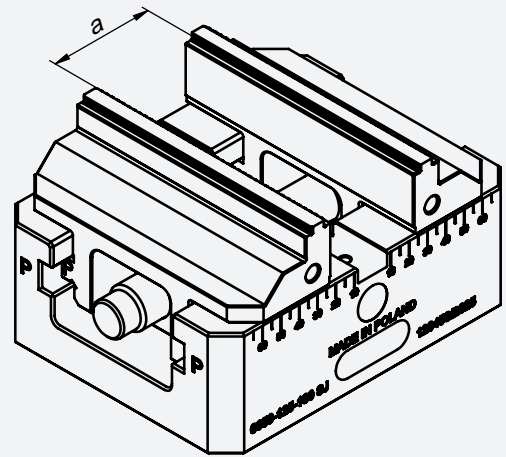
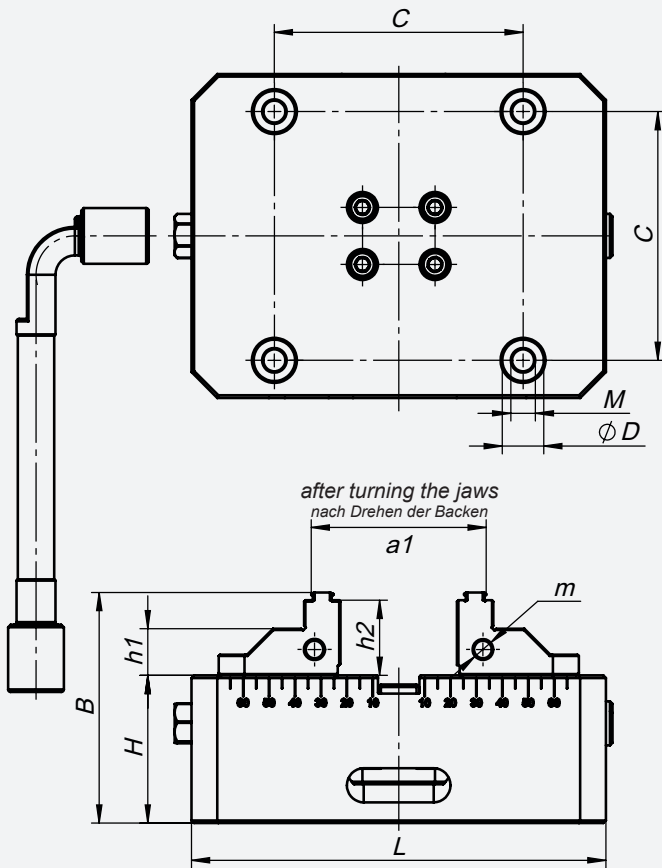
- Durch die kompakte und symmetrische Bauweise ist dieser Zentrischspanner ideal für 5-Achsen- Bearbeitungszentren.
- Ausgestattet mit gezahnten Backen, die die zum Spannen benötigte Fläche am Werkstück auf nur 3 mm reduzieren. Dies gewährleistet einen besseren Zugang zum Werkstück aus mehreren Winkeln und ermöglicht komplexere Bearbeitungsvorgänge. Der Vorteil liegt in der Reduzierung der Bearbeitungszykluszeit, sowie der Anzahl der erforderlichen Bearbeitungsvorgänge und der Häufigkeit des Werkzeugwechsels.
- Der Schraubstock kann auf Schnellmontageplatte Typ 6589 montiert werden. Der Schraubstock ist kompatibel mit den auf dem Markt erhältlichen Quick-Fix-Platten mit einem Stiftabstand von 52 mm oder 96 mm (der Stiftabstand bei den Schraubstöcken hängt von der Größe ab).
- Der Spannbereich kann durch Umkehren der Backen weiter vergrößert werden.
- Die Spannbacken haben gezahnte Oberflächen, die sich in das rohe oder wärmebehandelte Material einschneiden können. Eine Vorprägung ist nicht erforderlich.
- Die Backen verfügen außerdem über geschliffene Flächen zum Spannen bearbeiteter Materialien.
- Die Backen ermöglichen die Montage von Seitenansschlägen.
- Die Betätigungsschraube ist für eine längere Lebensdauer wärmebehandelt.
- Bei Schraubstöcken mit 2-teiligen Backen ist es möglich, die harte obere Backe durch Zähne mit einer weichen Backe, einer harten Backe für Wellen oder einer prismatischen harten Backe zu ersetzen. Die weiche Backe kann geformt und für die Bearbeitung von unregelmäßig geformten Teilen verwendet werden.
- Im Mittelteil des Schraubstocks ist es möglich, eine Mittelbacke mit einer schwimmenden Schraube zu installieren, die das Spannen von zwei symmetrischen Teilen sowie von Teilen unterschiedlicher Größe ermöglicht.
- Durch die selbstzentrierende Spannwirkung wird die Spannkraft gleichmäßig auf beide Backen verteilt. Die Kraft wird gleichmäßig über die Werkstückfläche verteilt, wodurch das Risiko einer Beschädigung oder Verformung minimiert wird.

Additional accessories:

- Soft jaws, hard prismatic jaws, hard jaws for rollers
- Middle jaw and floating screw
- Locating insert
- Fastening pins
- Side Stop

Weiteres Zubehör:

- Weiche Backen, harte prismatische Backen, harte Backen für Rollen
- Mittelbacke und Schwimmende Schraube
- Basis einsetzt
- Befestigungsstifte
- Seitlicher Anschlag



ACCESSORIES / ZUBEHÖR						
Code No. Artikel Nr.	326650210000	326650010800	326650230300	326650030100	326650233100	326650033000
Type / Typ	6650-80-105 SJ	6650-80-105	6650-125-160 SJ	6650-125-160	6650-125-310 SJ	6650-125-310
Jaw type Backen-Typ	solid einteilig	2-piece geteilt	solid einteilig	2-piece geteilt	solid einteilig	2-piece geteilt
Soft top jaws set Weiche Aufsatzbacken Set	-	SGM 6650-80 398267710600	-	SGM 6650-125 398267711900	-	SGM 6650-125 398267711900
Hard top prismatic jaws set Prismatische Backen- Set mit Harten Top	-	SGTP 6650-80 398267740100	-	SGTP 6650-125 398267741400	-	SGTP 6650-125 398267741400
Hard top jaws set for rollers Harte Aufsatzbacken Set für Rollen	-	SGTW 6650-80 398267730000	-	SGTW 6650-125 398267731200	-	SGTW 6650-125 398267731200
Set Set	Middle jaw Mittelbacke	SMJ 6650-80 398267750300		SMJ 6650-125 398267751600		
	Floating screw Schwimmende Schraube	6650-80-105 398267760500		6650-125-160 398267762000		6650-125-310 398267764600
Locating insert Basis einsatz	-	-	-	-	6650-125-310 398267756000	
Fastening pins Befestigungsstifte	6589-M8 ZP SL 326000000900			6589-M10 ZP SL 326000000700		
Side stop Seitlicher Anschlag	6650-80 398267720800		6650-125 398267721000			

Code No. Artikel Nr.	Type / Typ	S	L	H	A	B	C	ØD	M	a	a1	h1	h2	m	f	w	Centering accuracy Zentrier- genauigkeit [mm]	Repeat accuracy Wiederhol- genauigkeit	Clamping force Gesamtspannkraft [kN]	Torque on wrench Anzugsmoment [Nm]	Weight Gewicht [kg]
326650210000	6650-80-105 SJ	80	105	38	80	63	52	12	M8	6÷50	50÷90	12	22	M6	12	12	± 0,02	0,005	15	70	2,42
326650010800	6650-80-105	80	105	38	80	63	52	12	M8	6÷50	45÷90	12	22	M6	12	12	± 0,05	0,005	15	70	2,40
326650230300	6650-125-160 SJ	125	160	57	125	89	96	16	M10	6÷90	75÷155	18	29	M8	16	15	± 0,02	0,005	20	100	8,44
326650030100	6650-125-160	125	160	57	125	89	96	16	M10	6÷90	75÷155	18	29	M8	16	15	± 0,05	0,005	20	100	8,40
326650233100	6650-125-310 SJ	125	310	57	125	89	96	16	M10	6÷230	75÷305	18	29	M8	16	15	± 0,02	0,005	20	100	14,19
326650033000	6650-125-310	125	310	57	125	89	96	16	M10	6÷230	75÷305	18	29	M8	16	15	± 0,05	0,005	20	100	14,15

6589

PATENTED

Zero Point mounting base series 6589

Schnellmontageplatte für Bison
Zero Point System 6589

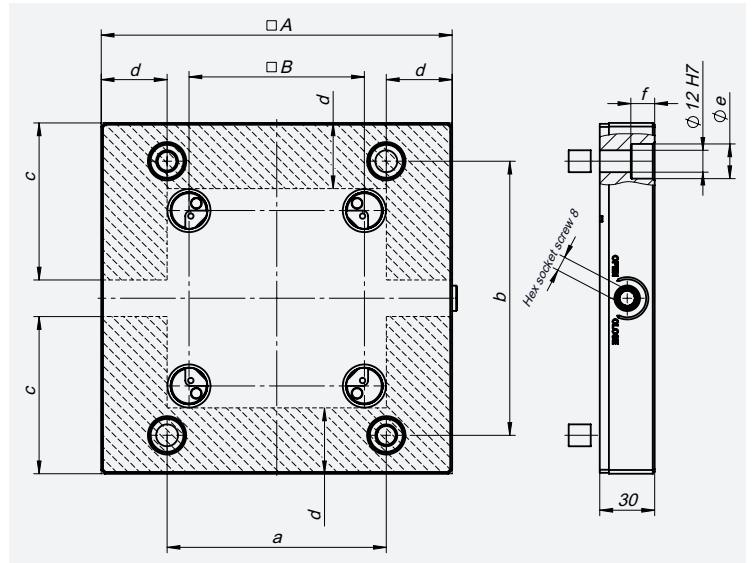


Code No. Artikel Nr.	Type / Typ	A	B	a*	b*	c	d	e	f
326589010700	6589-104x104-52	104	52	82	82	44	16	16,8	11
326589030000	6589-192x192-96	192	96	120	150	86	36	19	13
326589011000	6589-104x104-52 BL	104	52	**	**	44	16	16,8	11
326589032600	6589-192x192-96 BL	192	96	**	**	86	36	19	13

* Standard location of mounting pins, custom setups available on request.
* Standardposition der Montagestifte, kundenspezifische Lösungen auf Anfrage erhältlich.

** The "BL" type baseplates are made without mounting holes.
** Die Grundplatten vom Typ „BL“ werden ohne Befestigungslöcher hergestellt.

Machinable area for mounting holes or sockets for clamps - made on customer's request.
Befestigungslöcher oder Buchsen für Klemmen – auch nach Kundenwunsch möglich.



Features:

- High fixing repeatability, mounting holes made in $\pm 0,005$ mm tolerance.
- The height of the mounting plate made within 0,01mm tolerance.
- Low-profile mounting plate (30 mm height).
- Quick-action mounting, using only one screw.
- Suitable for mounting vises, other fixtures or direct mounting of workpieces with pre-made mounting holes, matching the location of the mounting pins.
- Pre-made base mounting holes for M10 bolts, available arrangements: 82x82 mm or 120x150 mm. Other setups of mounting holes or sockets for clamps available on request.

The Bison Zero Point system is equivalent to the following systems:

- LANG Quick Point series
- Gerardi QUICK CHANGE TABLE FOR COMPACT GRIP VISES Art. 660
- Piranha Clamp Zero Point
- HWR SolidPoint

Funktionen:

- Hohe Wiederholgenauigkeit der Befestigung, Befestigungslöcher mit einer Toleranz von $\pm 0,005$ mm.
- Die Höhe der Montageplatte liegt innerhalb einer Toleranz von 0,01 mm.
- Flache Montageplatte (30 mm Höhe), Schnellmontage mit nur einer Schraube
- Geeignet für die Montage von Spannstücken, anderen Vorrichtungen oder die direkte Montage von Werkstücken mit vorgefertigten Befestigungslöchern, passend zur Position der Befestigungsstifte.
- Vorgefertigte Befestigungslöcher für M10-Schrauben, verfügbare Anordnungen: 82x82 mm oder 120x150 mm.
- Andere Konfigurationen von Befestigungslöchern oder Buchsen für Klemmen sind auf Anfrage erhältlich.

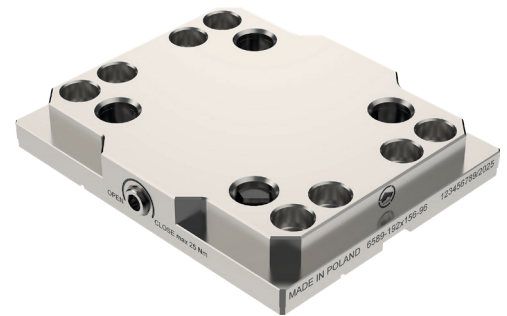
Das Bison Zero Point System entspricht dem folgende Systeme:

- LANG Serie Quick Point
- Gerardi SCHNELLWECHSELTISCH FÜR COMPACT GRIP-SCHRAUBSTÖCKE Art.-Nr. 660
- Piranha Nullpunktsystem
- HWR SolidPoint

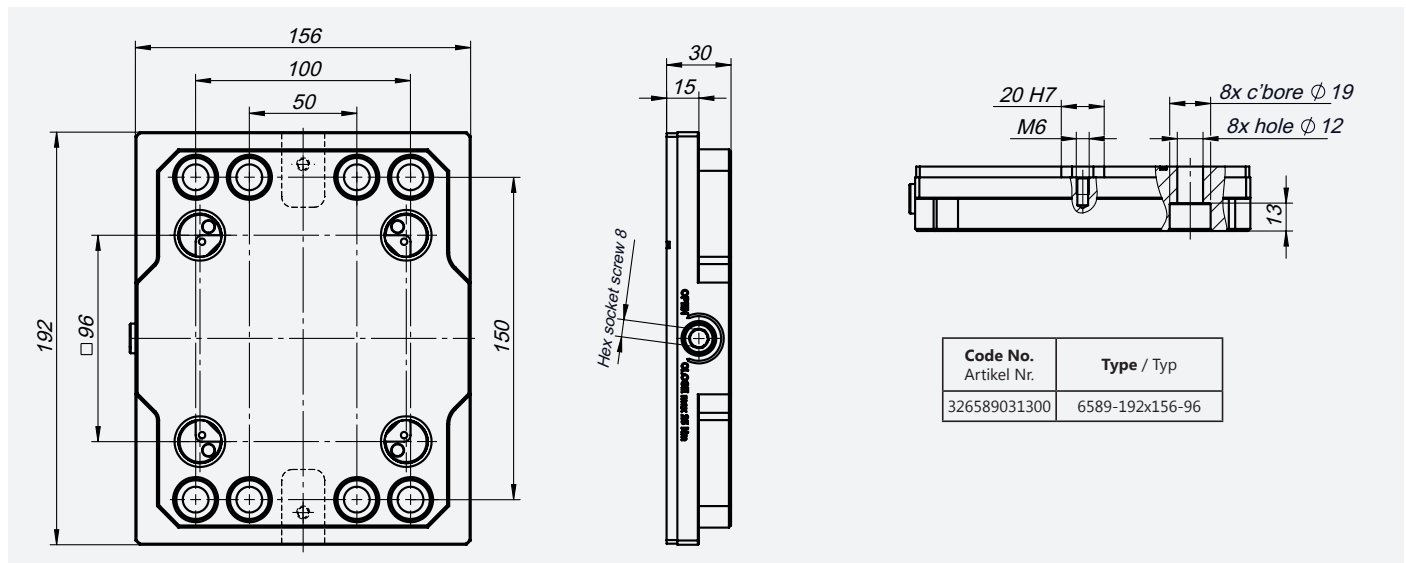
6589 - FOR T-SLOT MOUNTING ZUR T-NUTEN-MONTAGE

Zero Point mounting base series 6589

Schnellmontageplatte für Bison Zero Point System 6589



PATENTED



Code No. Artikel Nr.	Type / Typ
326589031300	6589-192x156-96

Features:

- High fixing repeatability, mounting holes made in $\pm 0,005$ mm tolerance.
- The height of the mounting plate made within 0,01mm tolerance.
- Low-profile mounting plate (30 mm height).
- Quick-action mounting, using only one screw.
- Suitable for mounting vises, other fixtures or direct mounting of workpieces with pre-made mounting holes, matching the location of the mounting pins.
- Pre-made base mounting holes for M10 bolts, available arrangements: 82x82 mm or 120x150 mm. Other setups of mounting holes or sockets for clamps available on request.

The Bison Zero Point system is equivalent to the following systems:

- LANG Quick Point series
- Gerardi QUICK CHANGE TABLE FOR COMPACT GRIP VISES Art. 660
- Piranha Clamp Zero Point
- HWR SolidPoint

Funktionen:

- Hohe Wiederholgenauigkeit der Befestigung, Befestigungslöcher mit einer Toleranz von $\pm 0,005$ mm.
- Die Höhe der Montageplatte liegt innerhalb einer Toleranz von 0,01 mm.
- Flache Montageplatte (30 mm Höhe), Schnellmontage mit nur einer Schraube
- Geeignet für die Montage von Spannstücken, anderen Vorrichtungen oder die direkte Montage von Werkstücken mit vorgefertigten Befestigungslöchern, passend zur Position der Befestigungsstifte.
- Vorgefertigte Befestigungslöcher für M10-Schrauben, verfügbare Anordnungen: 82x82 mm oder 120x150 mm.
- Andere Konfigurationen von Befestigungslöchern oder Buchsen für Klemmen sind auf Anfrage erhältlich.

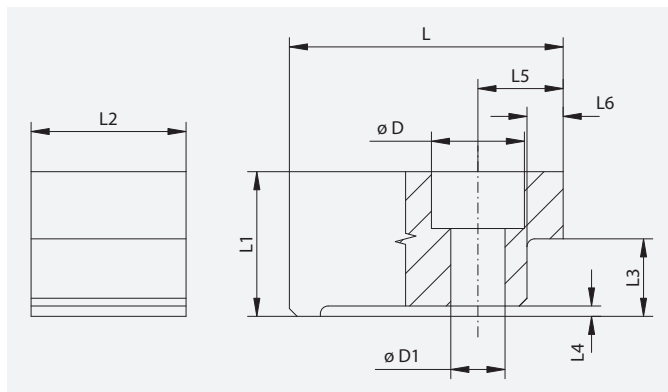
Das Bison Zero Point System entspricht dem folgende Systeme:

- LANG Serie Quick Point
- Gerardi SCHNELLWECHSELTISCH FÜR COMPACT GRIP-SCHRAUBSTÖCKE Art.-Nr. 660
- Piranha Nullpunktsystem
- HWR SolidPoint

The bases type 6589 for T-slot mounting use clamps and keys offered by Bison.

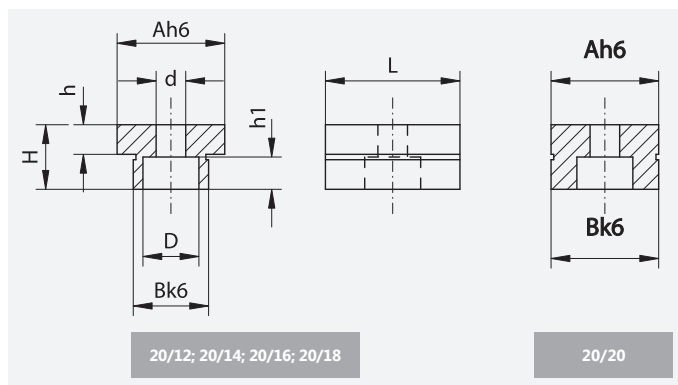
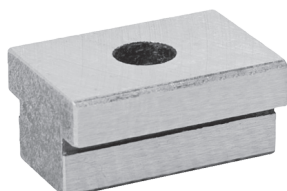
Für die Platte Typ 6589 werden für die T-Nut-Montage die Backen und Schlüssel von Bison verwendet.

**CLAMP
HALTERUNG**



Code No. Artikel Nr.	L	L1	L2	L3	L4	L5	L6	D	D1
398266720000	53	28	30	15	2	16,6	7,0	18	10,5
398263660100	62	22,5	28	15	2	20	8	20	13

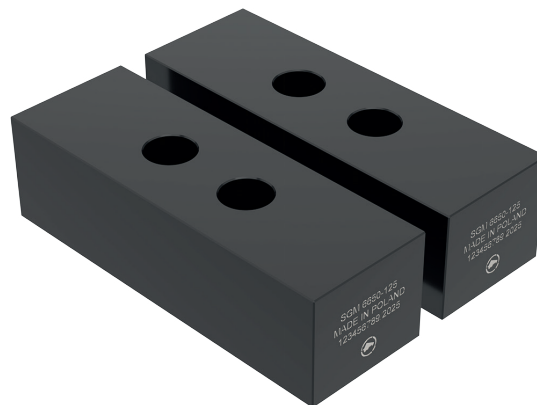
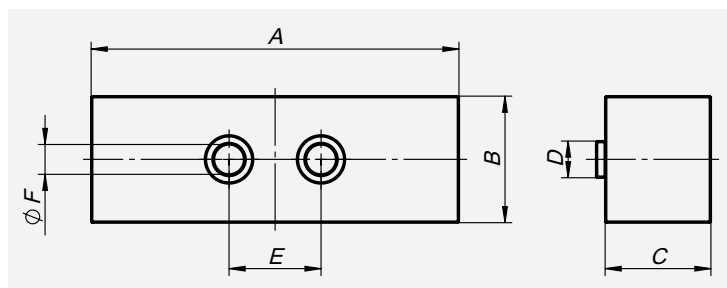
**SLOT NUT
NUTENSTEIN**



Code No. Artikel Nr.	Size Größe	A	B	L	H	h	h1	D	d
398263758200	20/12	20	12	25	12	4,5	6,8	10,4	6,6
398263760200	20/14	20	14	25	12	4,5	6,8	10,4	6,6
398263762800	20/16	20	16	25	12	4,5	6,8	10,4	6,6
398263764300	20/18	20	18	25	12	4,5	6,8	10,4	6,6
398263766900	20/20	20	20	25	12	4,5	6,8	10,4	6,6

6650 SGM

Soft top jaws
Weiche Aufsatzbacken

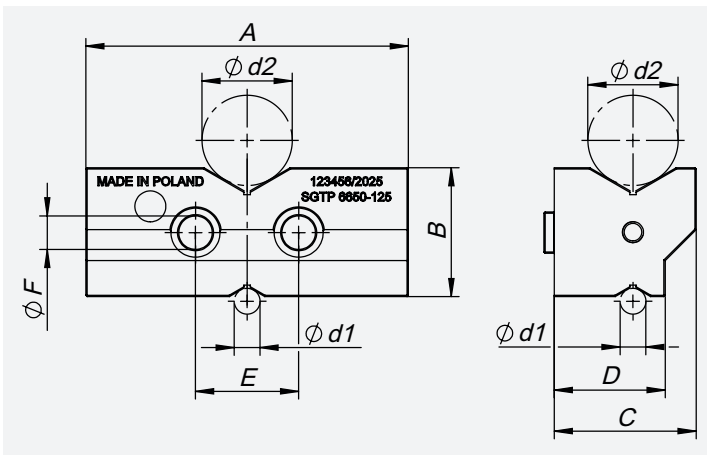


Code No. Artikel Nr.	Type Typ	Used to Für	A	B	C	D	E	Ø F
398267710600	SGM 6650-80	6650-80-105	110	45	35	12	27	9
398267711900	SGM 6650-125	6650-125-160	160	55	46	16	40	13
398267711900	SGM 6650-125	6650-125-310	160	55	46	16	40	13

6650 SGTP

Hard top prismatic jaws

Prismatische Backen mit Harten Top

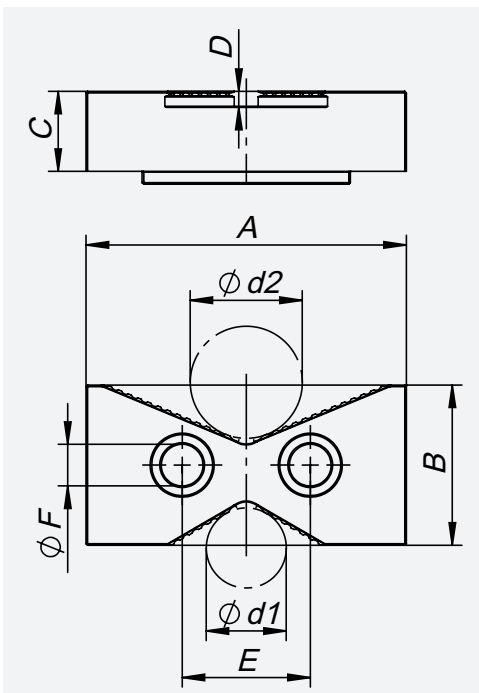


Code No. Artikel Nr.	Type Typ	Used to Für	A	B	C	D	E	ØF	Ø d1	Ø d2
398267740100	SGTP 6650-80	6650-80-105	80	33,5	38	30	27	9	6-13	13-40
398267741400	SGTP 6650-125	6650-125-160	125	50	55	43	40	13	10-22	18-60
398267741400	SGTP 6650-125	6650-125-310	125	50	55	43	40	13	10-22	18-60

6650 SGTW

Hard top jaws set for rollers

Harte Aufsatzbacken für Rollen



Code No. Artikel Nr.	Type Typ	Used to Für	A	B	C	D	E	ØF	Ø d1	Ø d2
398267730000	SGTW 6650-80	6650-80-105	60	33,5	20	5	27	9	16-50	21-60
398267731200	SGTW 6650-125	6650-125-160	100	50	25	5	40	13	25-95	35-105
398267731200	SGTW 6650-125	6650-125-310	100	50	25	5	40	13	25-95	35-215

SMJ 6650

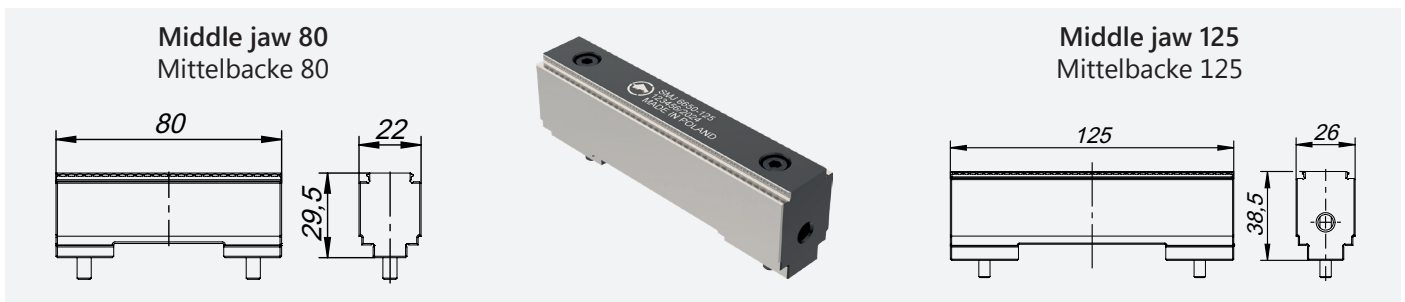
Middle jaw with floating screw + locating insert Mittelbacke mit Schwimmende Schraube + Basis einsatz

Features:

- The middle jaw with a floating operating screw allows for mounting of two parts with the same or different dimensions within a particular clamping range in one vise.
- The jaw can be mounted with smooth or serrated surface.
- The SMJ 6650-125 is equipped with a threaded hole for a side stop.

Funktionen:

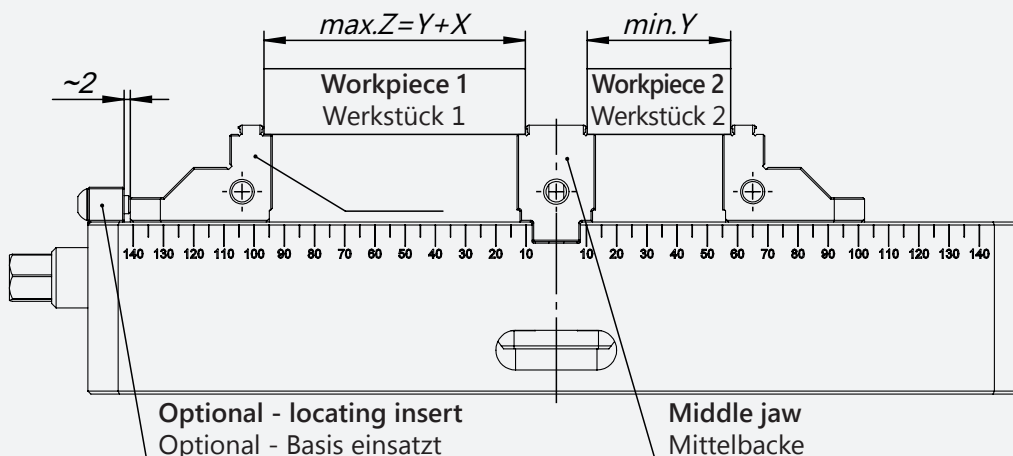
- Die Mittelbacke mit einer schwimmenden Schraube ermöglicht die Montage von zwei Teilen mit gleichen oder unterschiedlichen Abmessungen innerhalb eines bestimmten Spannungsbereichs in einem Schraubstock.
- Die Backe kann mit glatter oder gezackter Oberfläche montiert werden.
- Die Backe SMJ 6650-125 ist mit einer Gewindebohrung für einen Seitenanschlag ausgestattet.

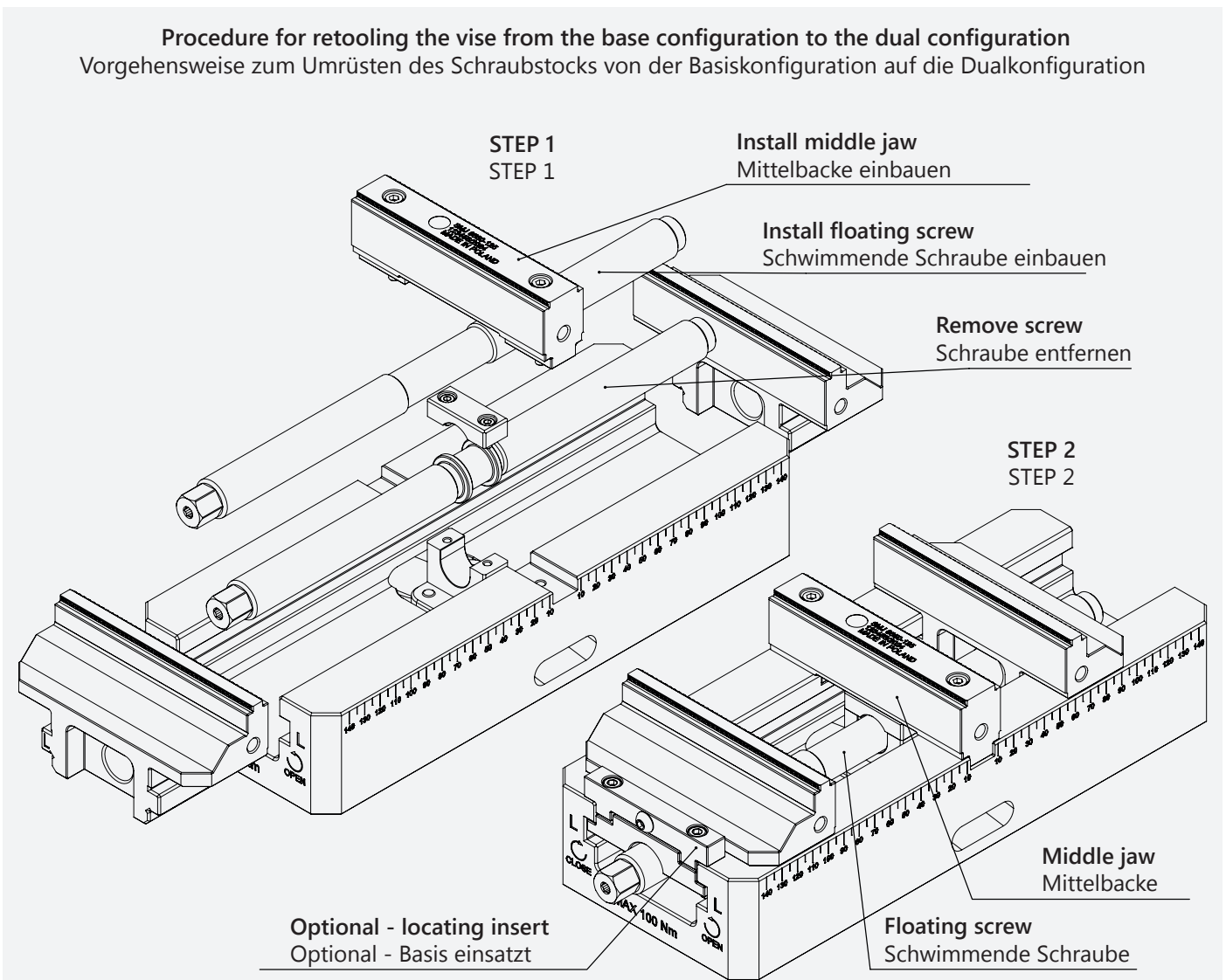
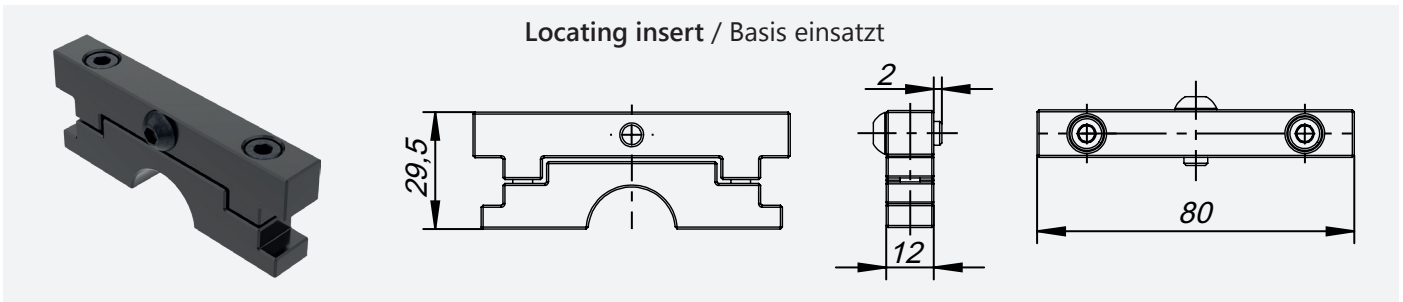
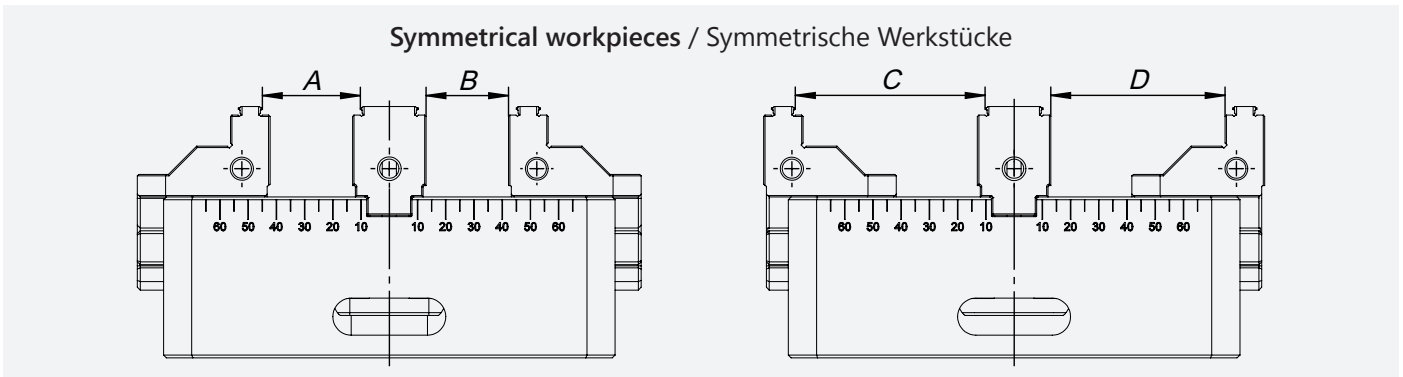


Middle jaw Mittelbacke		Floating screw Schwimmende Schraube		Optional - locating insert Optional - Basis einsatz		Used to Für	Clamping range / Spannungsbereich			
Type / Typ	Code No. / Artikel Nr.	Type / Typ	Code No. / Artikel Nr.	Type / Typ	Code No. / Artikel Nr.		A	B	C	D
SMJ 6650-80	398267750300	6650-80-105	398267760500	-	-	6650-80-105	6±17	0±11	26±37	22±31
						6650-80-105 SJ	6±17	0±11	26±37	22±31
SMJ 6650-125	398267751600	6650-125-160	398267762000	-	-	6650-125-160	6±35	0±29	39±67	34±61
						6650-125-160 SJ	6±35	0±29	39±67	34±61
		6650-125-310	398267764600	6650-125-310	398267756000	6650-125-310	6±110	0±104	39±142	34±136
						6650-125-310 SJ	6±110	0±104	39±142	34±136

Non-symmetrical workpieces - maximum difference / Unsymmetrische Werkstücke - maximale Differenz

6650-80-105; 6650-80-105 SJ - X = 11 mm;
 6650-125-160; 6650-125-160 SJ - X = 27 mm;
 6650-125-310; 6650-125-310 SJ - X = 40 mm

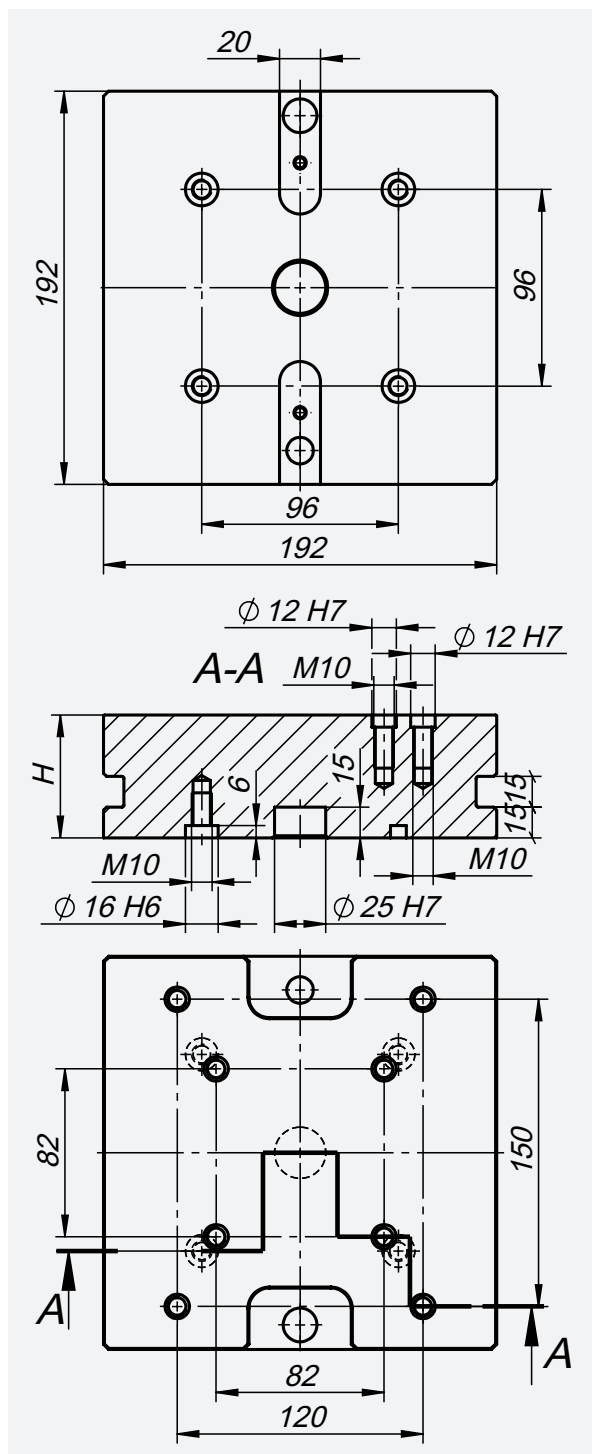
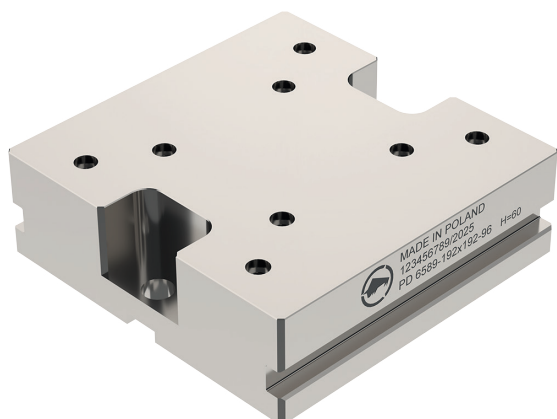




PD 6589

Distance plate Distanzplatte

Code No. Artikel Nr.	Type Typ	H
39600002200	PD 6589-192x192-96 H=60	60
39600002300	PD 6589-192x192-96 H=100	100



Features:

- The distance plate is used on 5-axis CNC machines allowing for raising the vise or the workpiece mounted to the zero-point base plate.
- With the distance plate it's possible to increase the angle range of the rotation axis, which allows for machining bigger size or more complex workpieces.
- The distance plate helps increasing precision and quality of machining of complex parts due to possibility of accessing the workpiece from wider variety of angles.
- Ability of accessing the workpiece from more angles in a single setup helps minimizing the setup time and increases productivity.
- The distance plate can be mounted to 96x96 zero-point bases or directly to a T-slotted table using keys and clamps or screws with T-nuts.

Merkmale:

- Die Distanzplatte wird auf 5-Achs-CNC-Maschinen eingesetzt, um den Schraubstock oder das Werkstück auf der Nullpunktplatte anzuheben.
- Dadurch lässt sich der Schwenkbereich der Rotationsachse erweitern – ideal für größere oder komplexere Werkstücke.
- Der verbesserte Zugang zum Werkstück aus mehr Winkeln erhöht die Bearbeitungsgenauigkeit und --qualität, insbesondere bei komplexen Werkstücken.
- Mehrseitiger Zugriff in nur einer Aufspannung reduziert die Rüstzeit und steigert die Produktivität.
- Die Distanzplatte kann auf Nullpunktplatten mit 96x96 mm oder direkt auf einem T-Nutentisch mittels Passfedern, Spannkammern oder T-Nut-Schrauben montiert werden.



Example application with a vise and a zero-point plate – 60 mm and 100 mm height.
 Beispielanwendung mit Schraubstock und Nullpunktplatte – 60 mm und 100 mm Höhe.



Example of mounting on a zero-point plate.
 Beispiel für die Montage auf einer Nullpunktplatte.

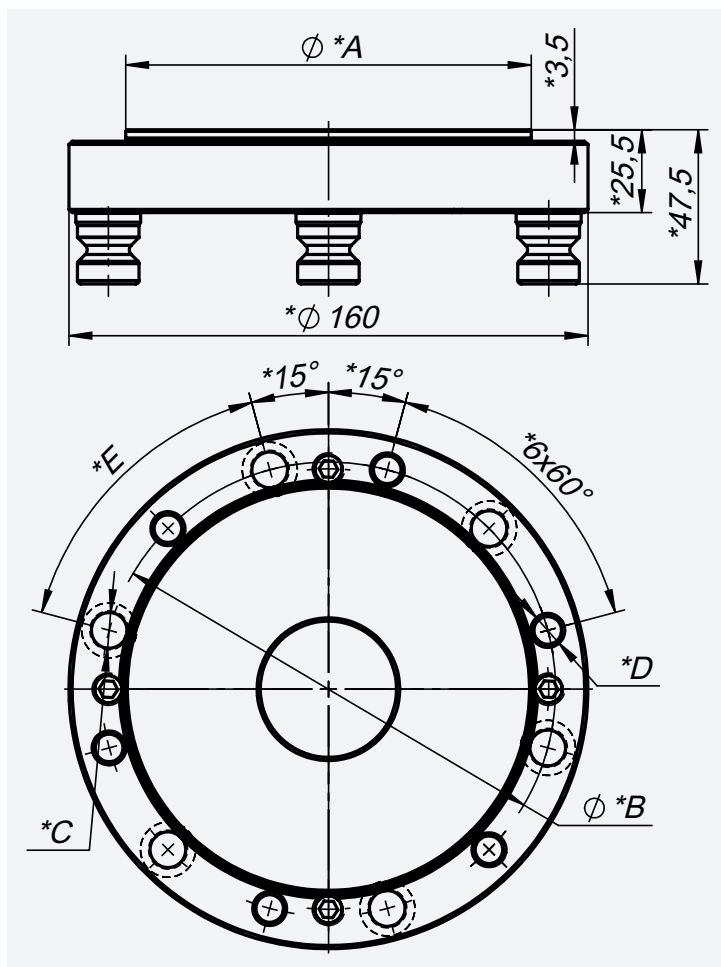
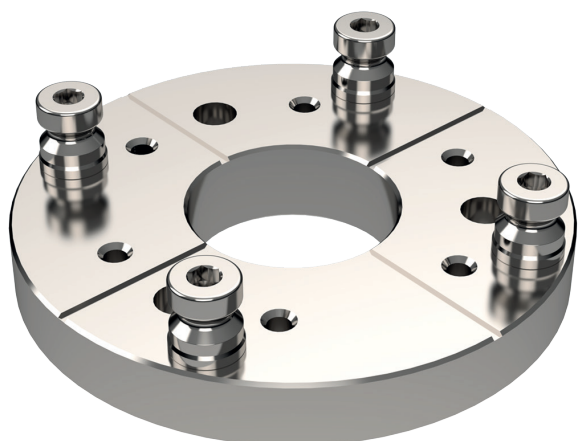


Example of mounting on a T-slotted table.
 Beispiel für die Montage auf einem T-Nutentisch.

9470

Base plates type 9470 for mounting chucks

Grundplatten Typ 9470 für Drehfutter



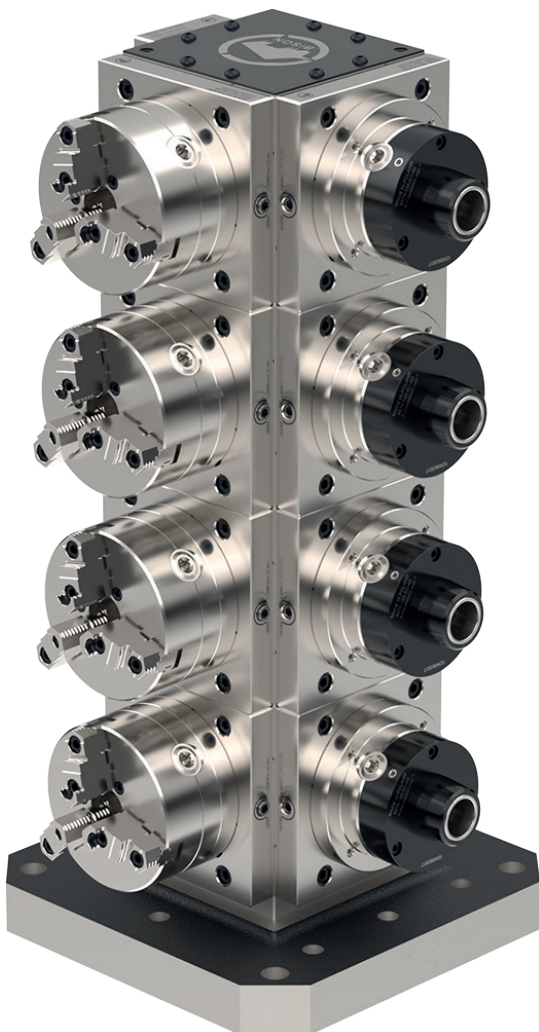
Code No. Artikel Nr.	Type Typ	Used to Für	A	B	C	D	E
329470031200	9470-125-96x96	3204-125; 3205-125; 3274-125; 3275-125; 3504-125; 3505-125; 3574-125; 3575-125; 3604-125; 3605-125; 3674-125; 3675-125; 3704-125; 3705-125; 3774-125; 3775-125	95	108	3xM8	6xM8	3x120°
329470041400	9470-160-96x96	3204-160; 3205-160; 3274-160; 3275-160; 3504-160; 3505-160; 3574-160; 3575-160; 3604-160; 3605-160; 3674-160; 3675-160; 704-160; 3705-160; 3774-160; 3775-160; 3202-160; 3203-160; 3602-160; 3603-160	125	140	6xM10	6xM10	6x60°

Custom bases for any type of chucks are available upon request.

Kundenspezifische Platten für jede Art von Spannfutter sind auf Anfrage erhältlich.

Features:

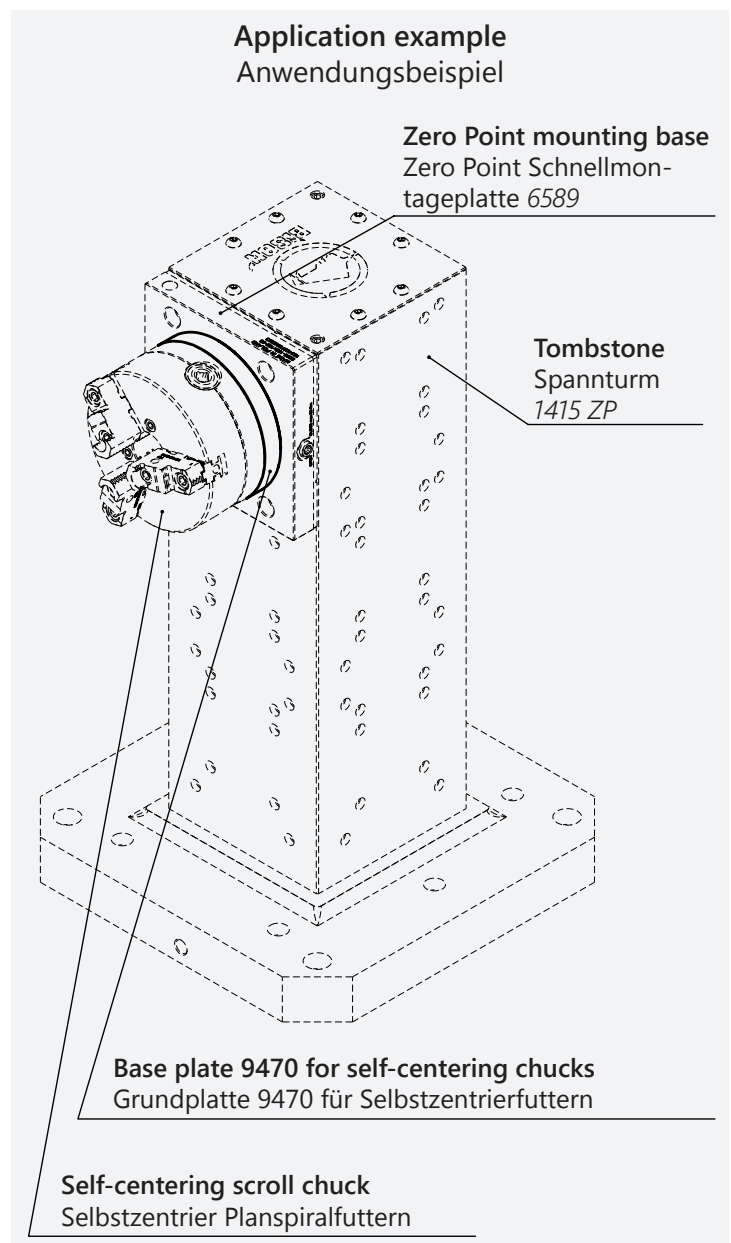
- Base plates type 9470 are designed for mounting standard plain back chucks to the zero-point bases with 96x96 stud system.
- The baseplate is an interface between a chuck with standard plain back mounting and a zero-point plate type 6589-192x192-96 P or other compatible substitute plates.
- Baseplates for other standard or special products made by Bison are available on request.
- The position tolerance for the chuck mounting pilot to the 96x96 mounting pins is $\pm 0,01\text{mm}$.

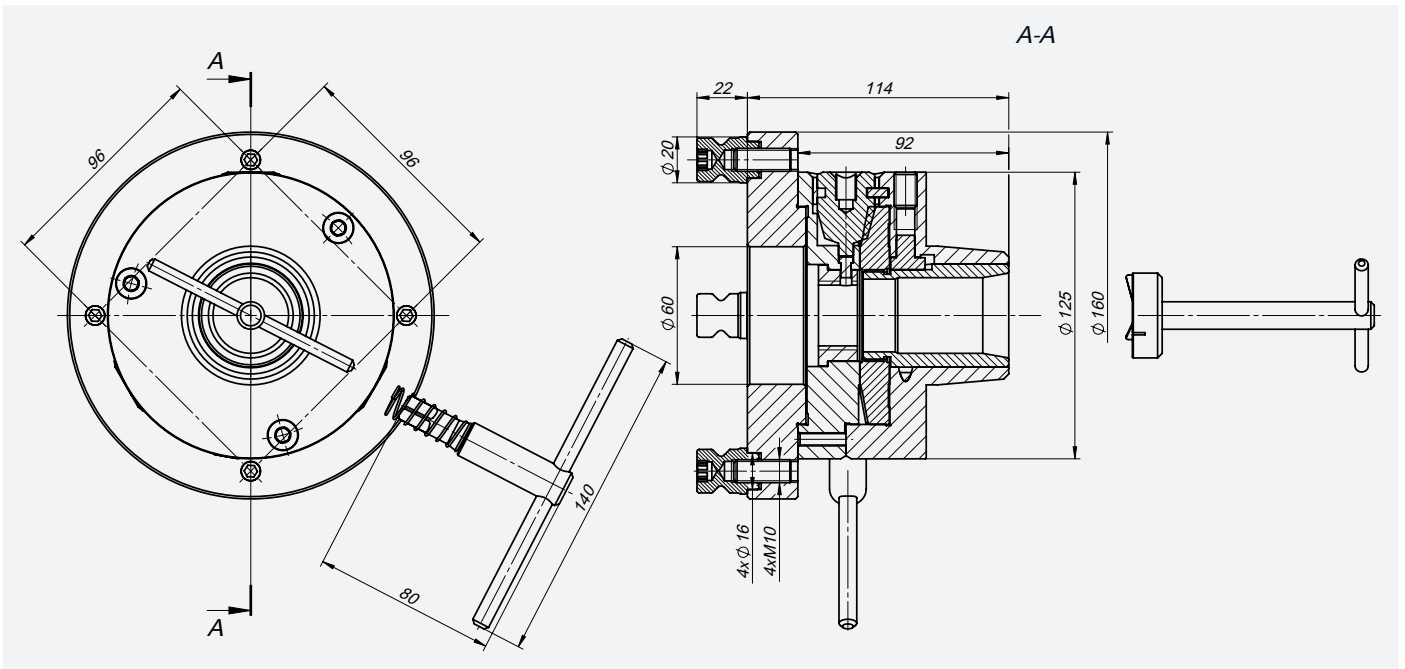


Base plates type 9470 used to mount the chucks type 3205-160 and 3975-125-5C on a tombstone.
Grundplatten Typ 9470 zur Befestigung der Spannfutter Typ 3205-160 und 3975-125-5C auf einem Spannturm.

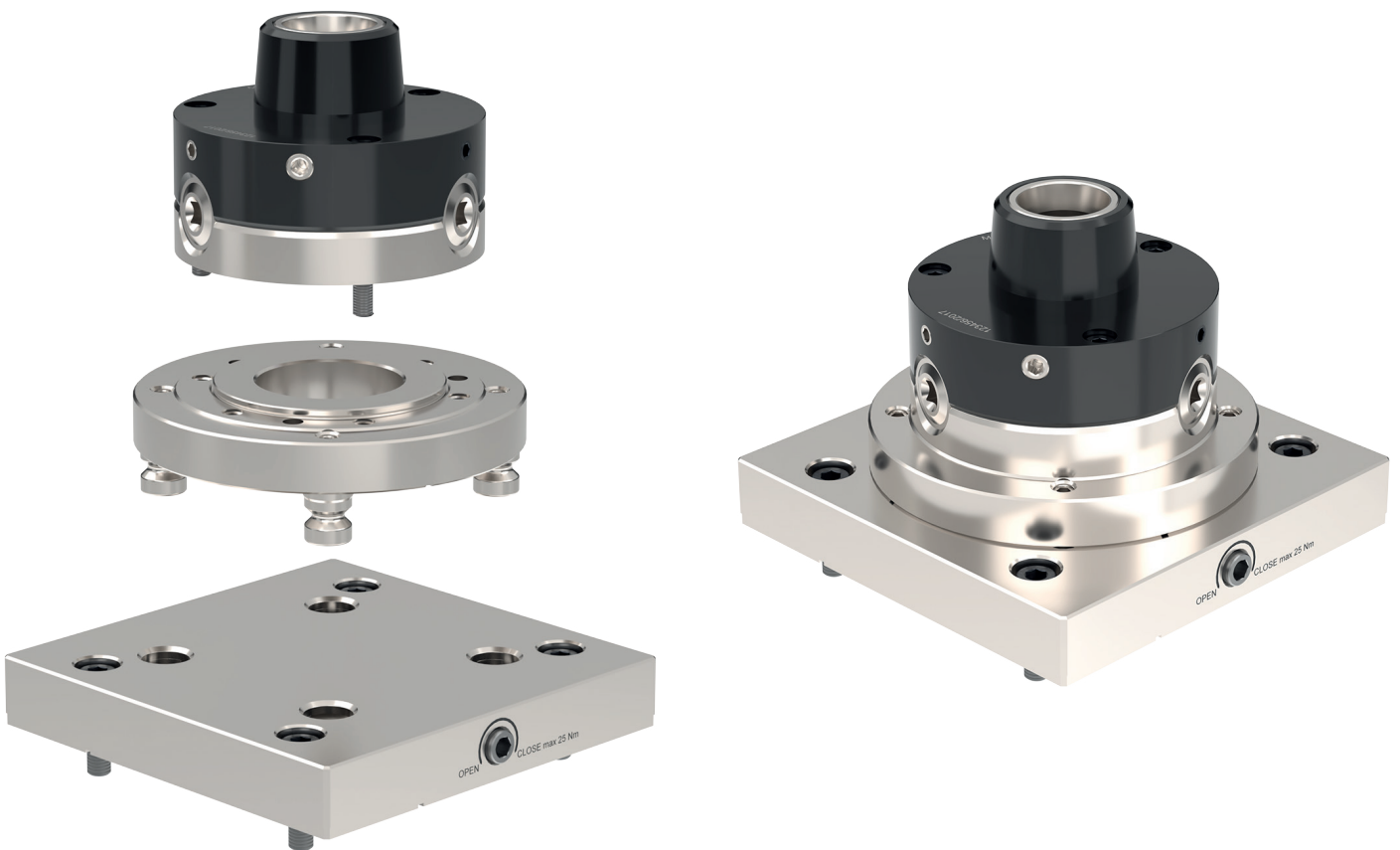
Merkmale:

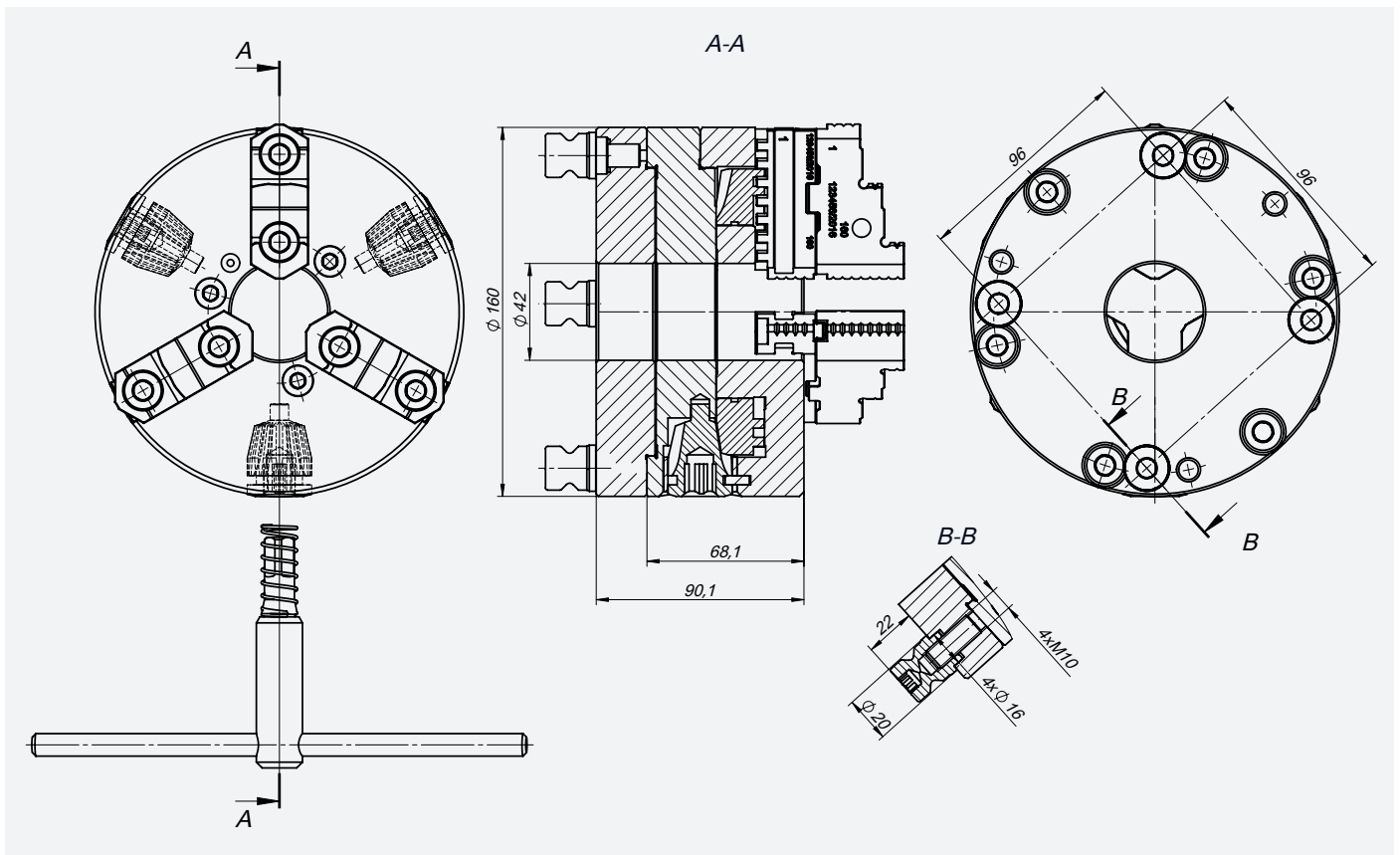
- Grundplatten vom Typ 9470 sind für die Montage von Spannfuttern mit glatter Rückseite auf Nullpunktplatten mit 96×96 mm Stiftsystem konzipiert.
- Die Grundplatte dient als Schnittstelle zwischen einem Spannfutter mit Standard-Rückseitenbefestigung und einer Nullpunktplatte vom Typ 6589-192×192-96 P oder anderen kompatiblen Adapterplatten.
- Grundplatten für andere Standard- oder Sonderausführungen von Bison-Produkten sind auf Anfrage erhältlich.
- Die Positionstoleranz zwischen der Zentrierbohrung des Spannfutters und den 96×96 mm Befestigungsstiften beträgt $\pm 0,01\text{ mm}$.



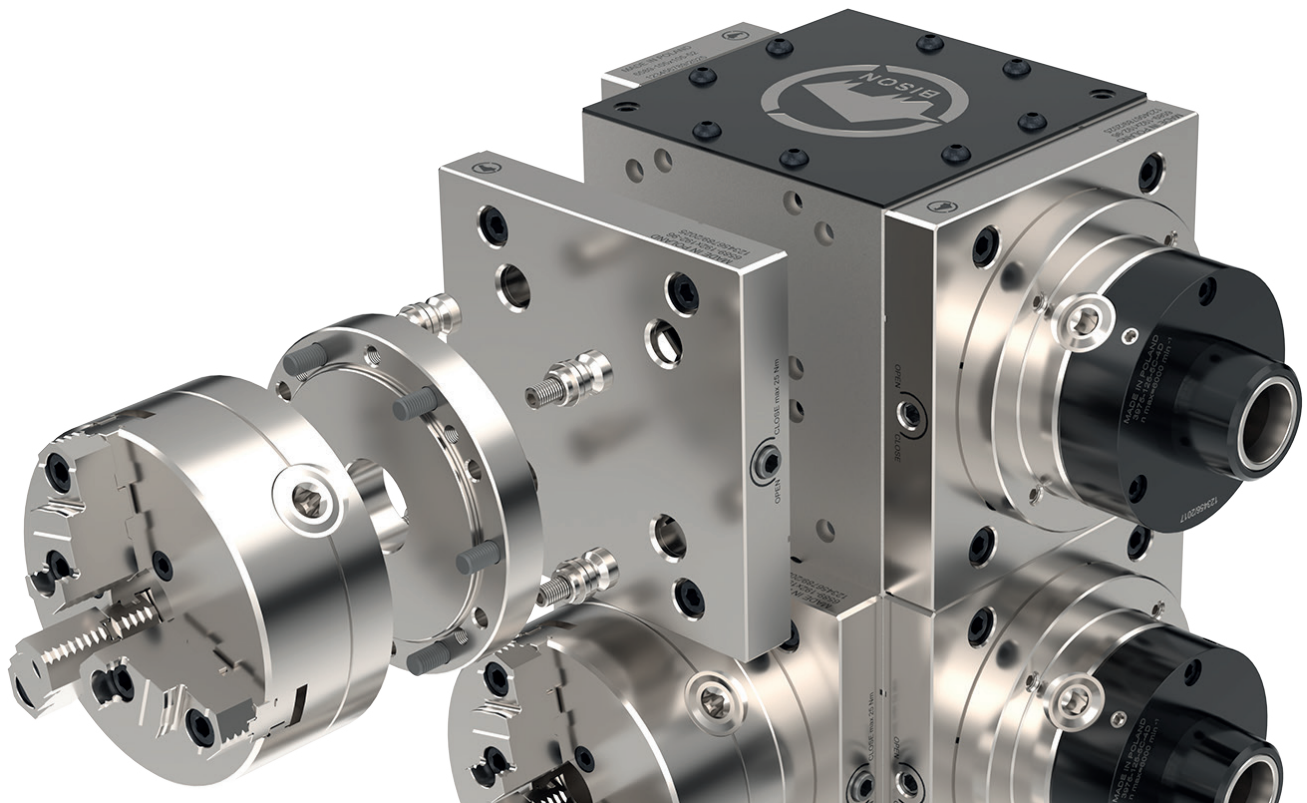


Collet chuck 3975-125-5c with 96x96 base
Spannzangenfutter 3975-125-5c mit 96x96 Platte





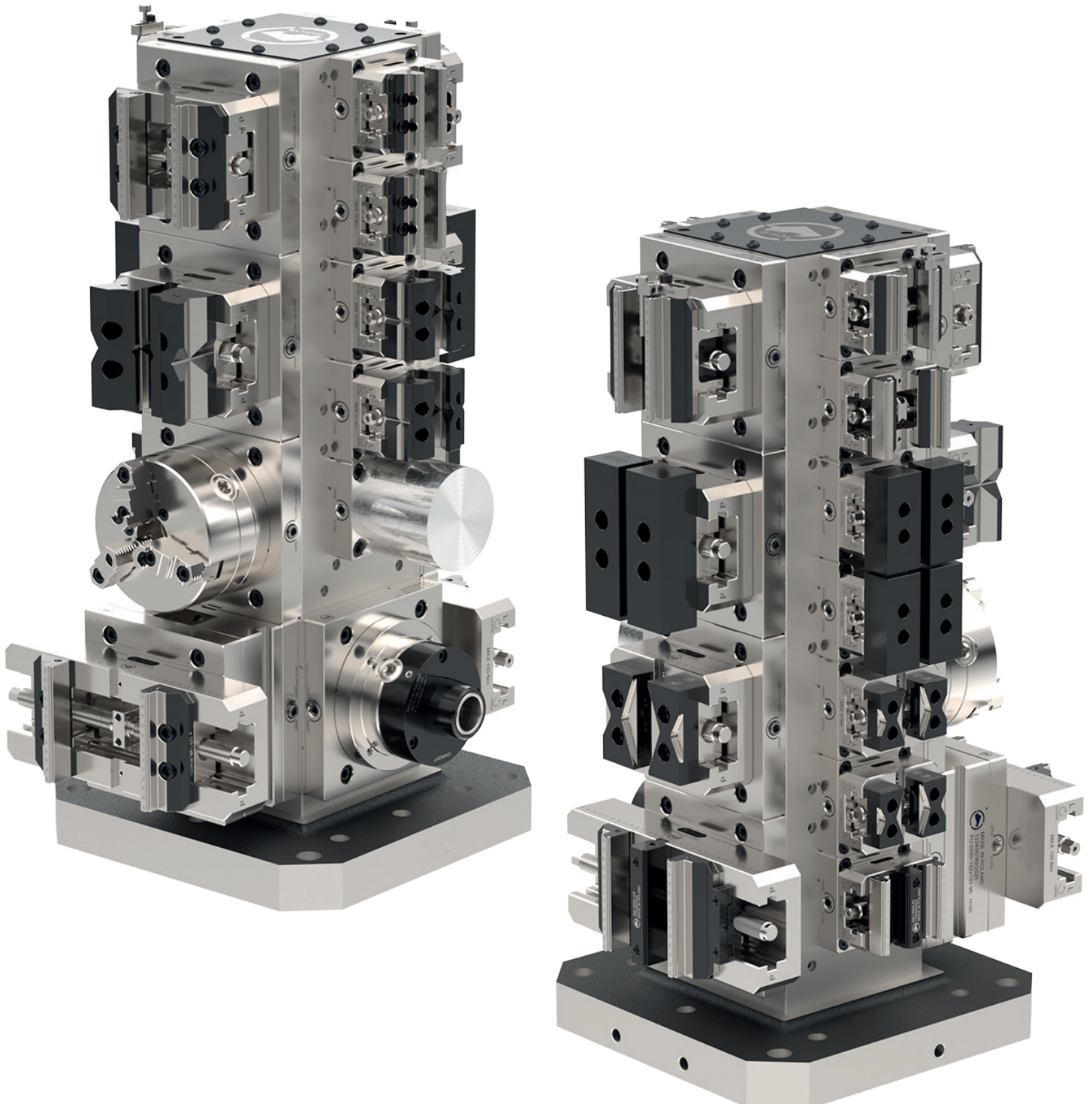
3 jaw scroll chuck 3505-160 with 96x96 plate
 3-Backenfutter 3505-160 mit 96x96-Platte



1415-500 QA

Bison also provides custom tombstones, allowing for creating variety of flexible fixture setups for machining centers.

Bison bietet auch kundenspezifische Spanntürme an, die es ermöglichen, eine Vielzahl flexibler Vorrichtungskonfigurationen für Bearbeitungszentren zu erstellen.





6740

Self-Centering Power Vise

Selbstzentrierender Kraftspannblock

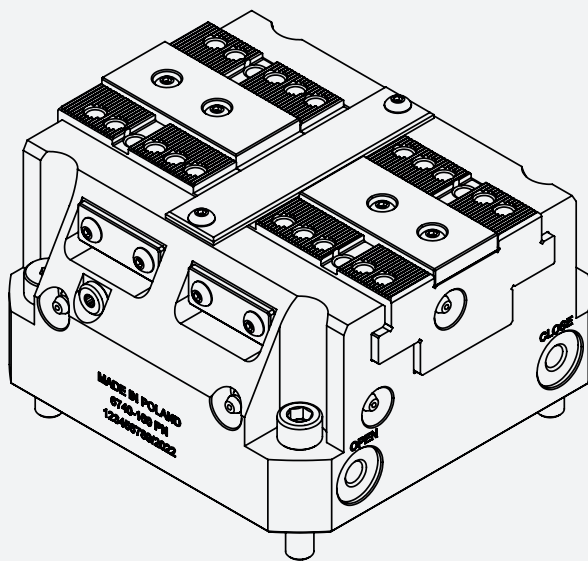


Features:

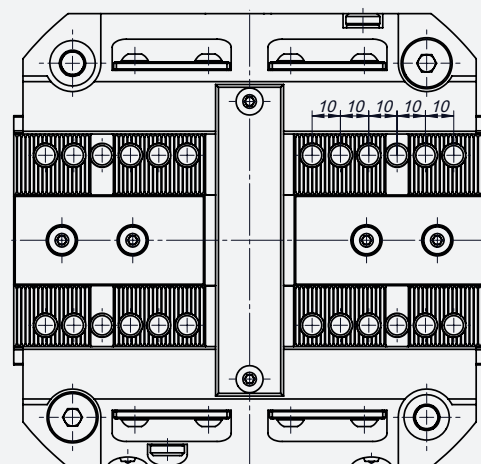
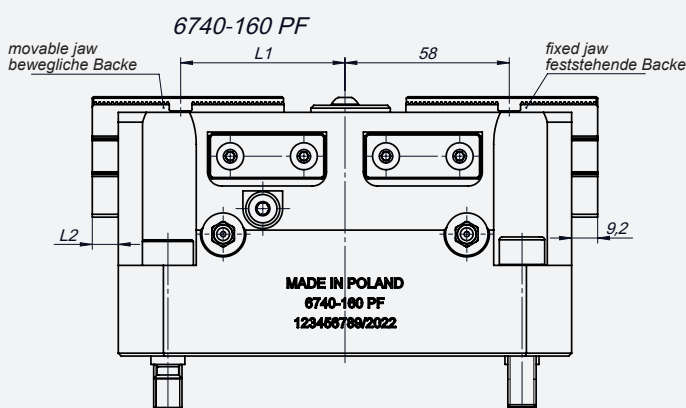
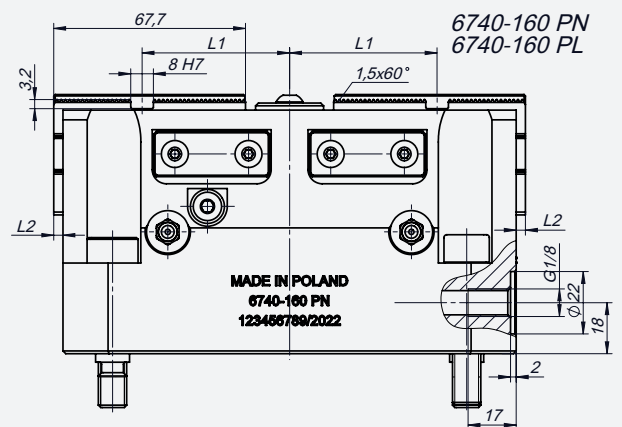
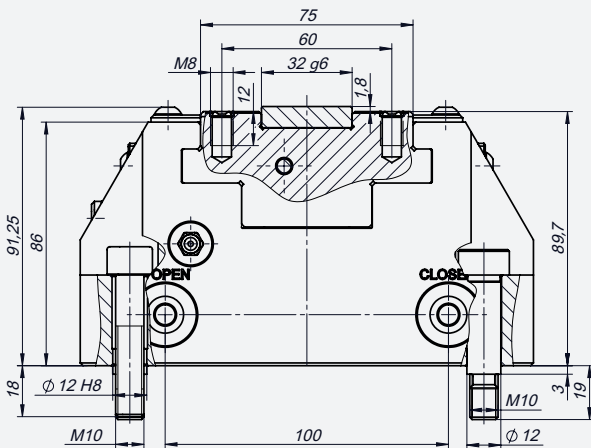
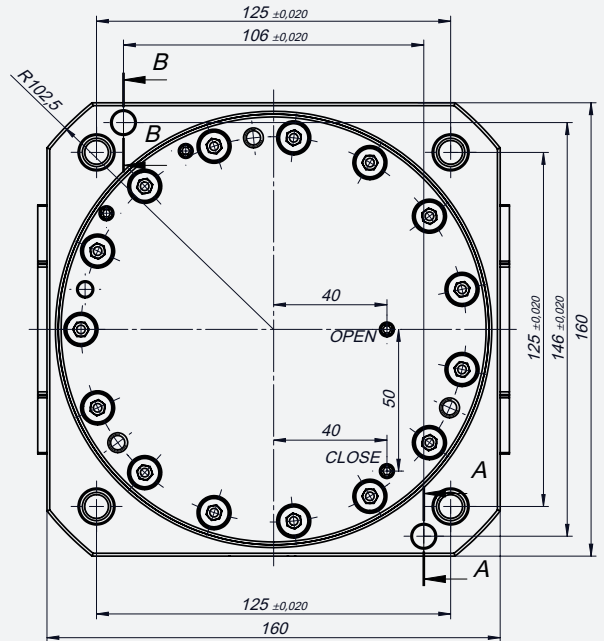
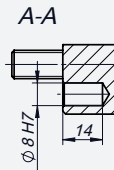
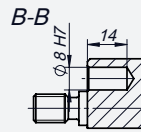
- High repeatability
- High rigidity
- Inside of the vise sealed from chips
- Easy-cleaning design of the vise body
- Compact design
- Linear adjustment of the actuating pressure
- Linear correlation between the input pressure and the clamping force
- The vises are available in two powering setups:
 - Pneumatic powering – type 6740 P
 - Hydraulic powering – type 6740 H
- The vises are available in the following variants:
 - with standard jaws travel – type 6740-160 PN; 6740-160 HN
 - with extended jaws travel – type 6740-160 PL; 6740-160 HL
 - with one movable and one stationary jaw – type 6740-160 PF; 6740-160 HF
- Max clamping force:
 - Vices with pneumatic powering:
 - with standard jaws travel – $F=40$ [kN] for input pressure $P=9$ [bar]
 - with extended jaws travel – $F=19$ [kN] for input pressure $P=9$ [bar]
 - with one movable and one stationary jaw - $F=32$ [kN] for input pressure $P=9$ [bar]
 - Vices with hydraulic powering:
 - with standard jaws travel – $F=40$ [kN] for input pressure $P=30$ [bar]
 - with extended jaws travel – $F=38$ [kN] for input pressure $P=60$ [bar]
 - with one movable and one stationary jaw - $F=32$ [kN] for input pressure $P=25$ [bar]

Eigenschaften:

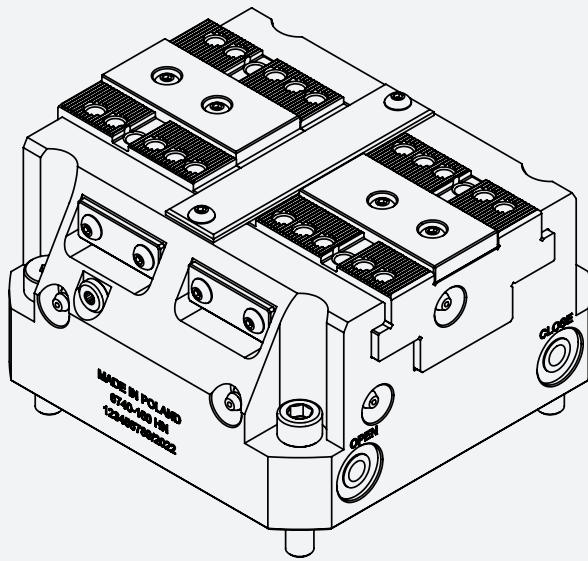
- Hohe Wiederholgenauigkeit
- Hohe Steifigkeit
- Innenseite gegen Späne abgedichtet
- Leicht zu reinigen
- Kompaktes Design
- Lineare Einstellung des Betätigungsdrucks
- Linearer Zusammenhang zwischen dem Eingangsdruck und der Spannkraft
- 2 Antriebskonfigurationen erhältlich:
 - Pneumatischer Antrieb – Typ 6740 P
 - Hydraulischer Antrieb – Typ 6740 H
- Varianten dazu:
 - mit Standard-Backenweg – Typ 6740-160 PN; 6740-160 HN
 - mit verlängertem Backenweg – Typ 6740-160 PL; 6740-160 HL
 - mit einer beweglichen und einer feststehenden Backe – Typ 6740-160 PF; 6740-160 HF
- Max. Spannkraft:
 - mit pneumatischem Antrieb:
 - mit Standard-Backenweg – $F=40$ [kN] für Eingangsdruck $P=9$ [bar]
 - mit ausgefahrenem Backenweg – $F=19$ [kN] für Eingangsdruck $P=9$ [bar]
 - mit einer beweglichen und einer feststehenden Backe - $F=32$ [kN] für Eingangsdruck $P=9$ [bar]
 - mit hydraulischem Antrieb:
 - mit Standard-Backenweg – $F=40$ [kN] für Eingangsdruck $P=30$ [bar]
 - mit ausgefahrenem Backenweg – $F=38$ [kN] für Eingangsdruck $P=60$ [bar]
 - mit einer beweglichen und einer feststehenden Backe - $F=32$ [kN] für Eingangsdruck $P=25$ [bar]



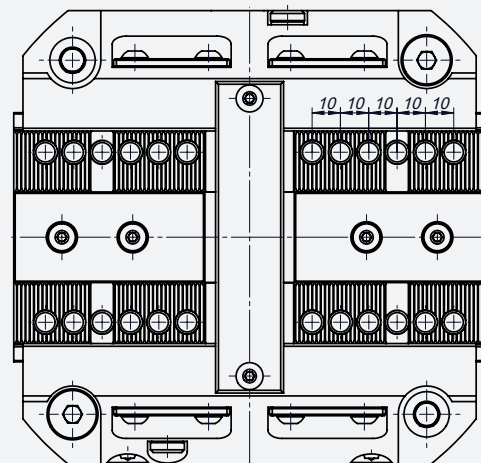
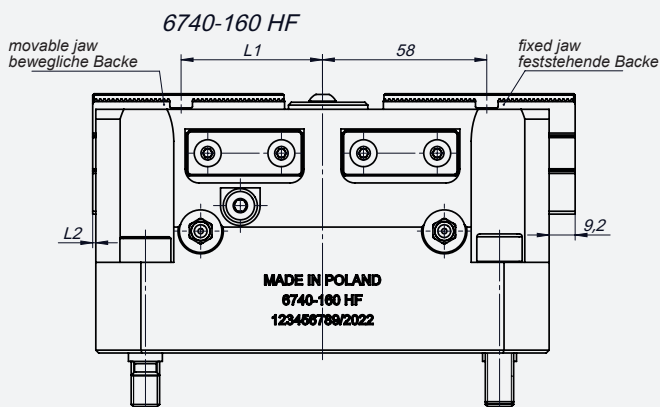
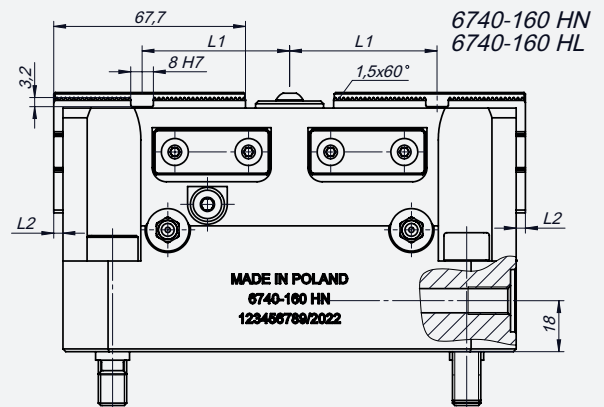
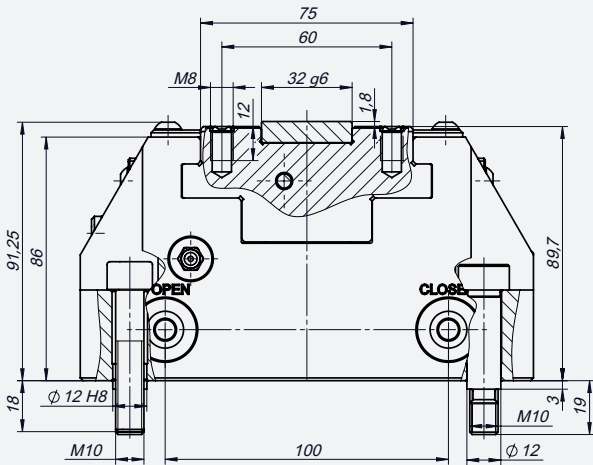
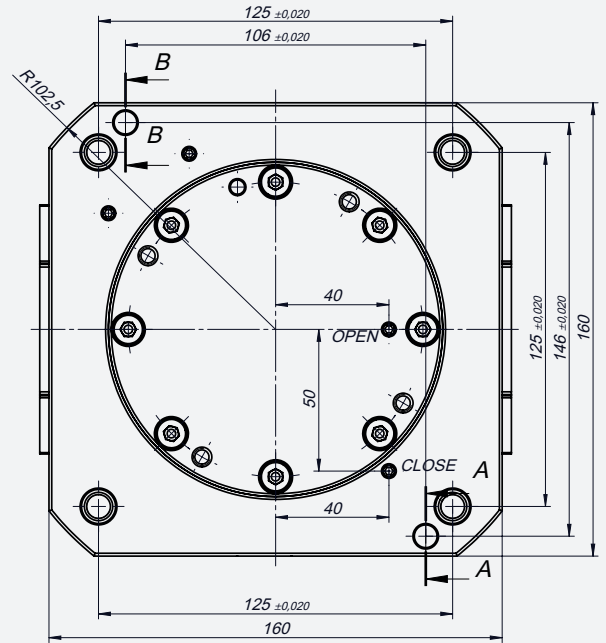
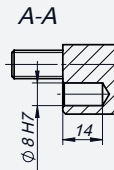
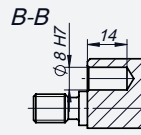
6740-160 PN
6740-160 PL
6740-160 PF



Type / Typ	6740-160 PN	6740-160 PL	6740-160 PF
max. L1	52,06	58	58
max. L2	3,26	9,2	9,2
Jaw stroke / Backenhub	3	8,1	8,1
Max. pressure / Max. Druck [bar]	9	9	9
Max. clamping force [kN] Max. Spannkraft [kN]	40	19	32
Weight / Gewicht [kg]	13,4	13,4	13,5



6740-160 HN
6740-160 HL
6740-160 NF



Type / Typ	6740-160 HN	6740-160 HL	6740-160 HF
max. L1	52,06	58	58
max. L2	3,26	9,2	9,2
Jaw stroke / Backenhub	3	8,1	8,1
Max. pressure / Max. Druck [bar]	30	60	25
Max. clamping force [kN] Max. Spannkraft [kN]	40	38	32
Weight / Gewicht [kg]	13,9	13,9	14,02



Properties:

- Standardized location of the holes for mounting the vise on the machine table and powering connections allows for interchanging the pneumatic with hydraulic vises
- The holes for mounting the vise on the machine table are made in H7 tolerance
- The body and the working parts of the vise are hardened for high precision and long service time
- Features venting and central lubrication
- Allows for central powering
- Master jaws with a socket, T-nut and 1,5x60° serration
- Outside and inside clamping
- Stroke control with proximity switches (optional)

Standard Equipment:

- Self-centering vise without top jaws
- Screws for mounting and setting the vise on the table

Optional Equipment:

- Soft Top Jaws with T-nuts
- Hard Top Jaws with Serrated Inserts, 1,5x60° serration
- Base plate with valve

Eigenschaften:

- Die standardisierte Anordnung der Bohrungen für die Montage auf dem Maschinentisch und der Stromanschlüsse ermöglicht den Austausch pneumatischer und hydraulischer Schraubstöcke
- Die Befestigungsbohrungen auf dem Maschinentisch sind in der Toleranz H7 gefertigt
- Der Körper und die beweglichen Einzelteile sind für hohe Präzision und lange Lebensdauer gehärtet
- Mit Entlüftung und Zentralschmierung
- Grundbacken mit Stecknuss, T-Mutter und 1,5x60°-Verzahnung
- Außen- und Innenspannung
- Hubkontrolle mit Näherungsschaltern (optional)

Standard Ausrüstung:

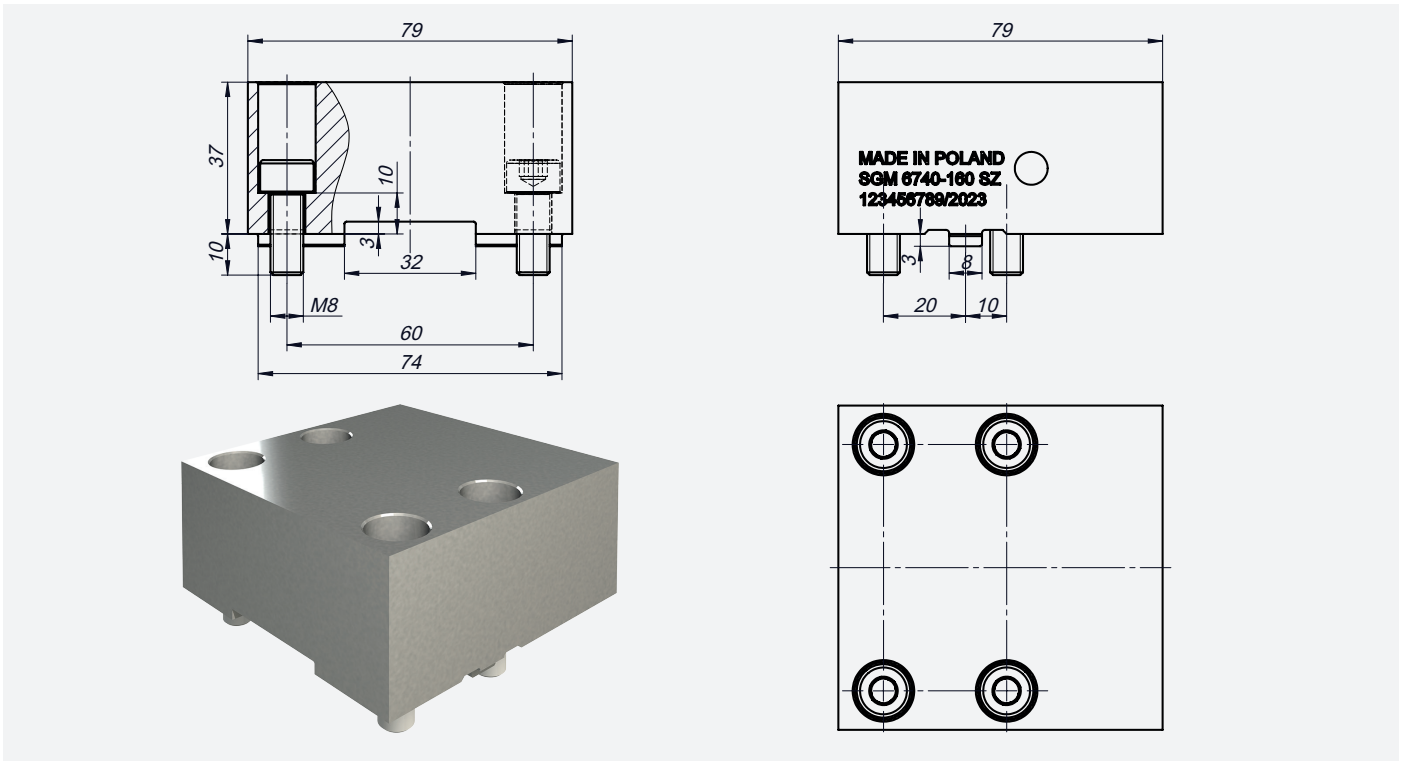
- Selbstzentrierender Kraftspannblock ohne Aufsatzbacken
- Schrauben zur Befestigung und Einstellung des Kraftspannblocks auf dem Tisch

Optionale Ausrüstung:

- Weiche Aufsatzbacken mit T-Nuten
- Harte Aufsatzbacken mit gezahnten Einsätzen, 1,5x60°-Verzahnung
- Grundplatte mit Ventil

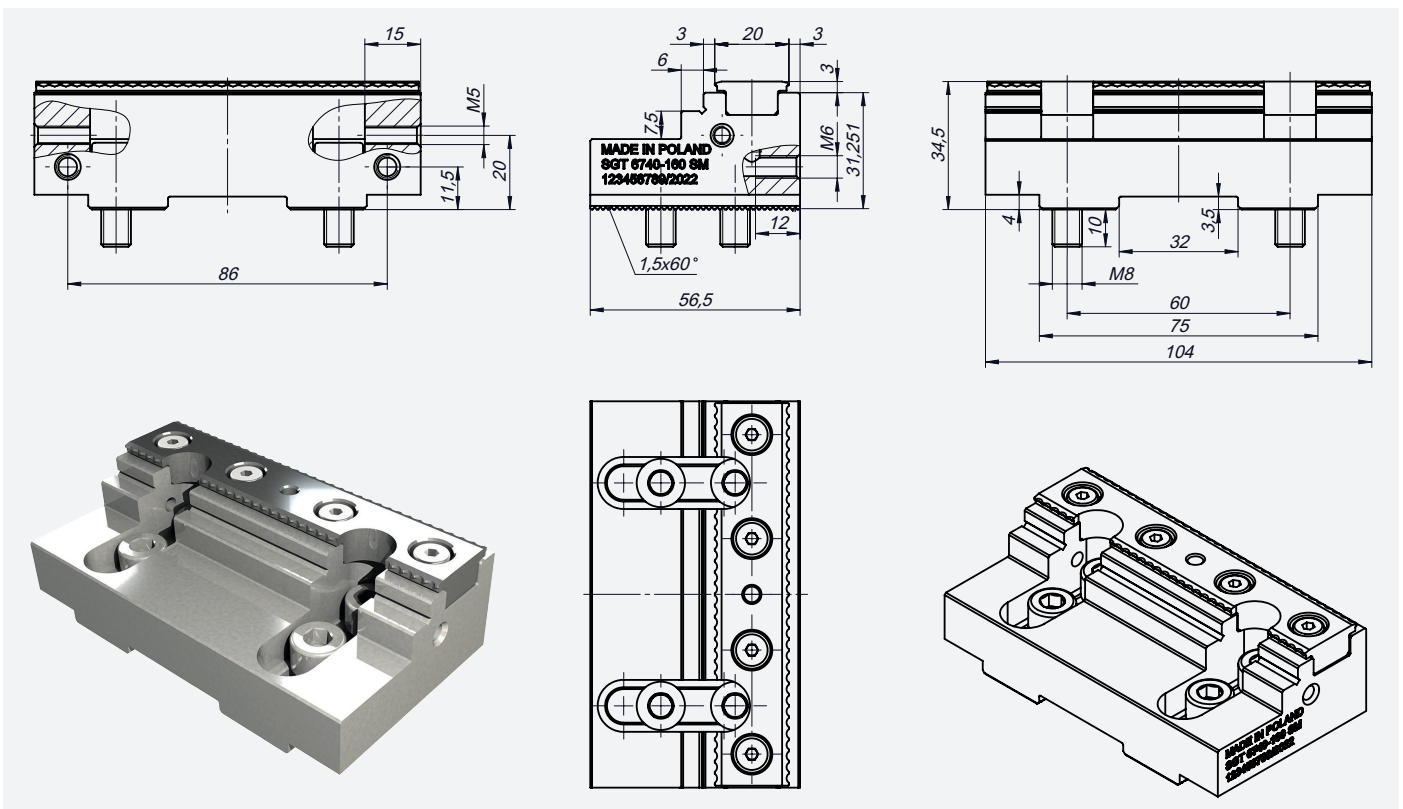
SGM 6740-160 SZ

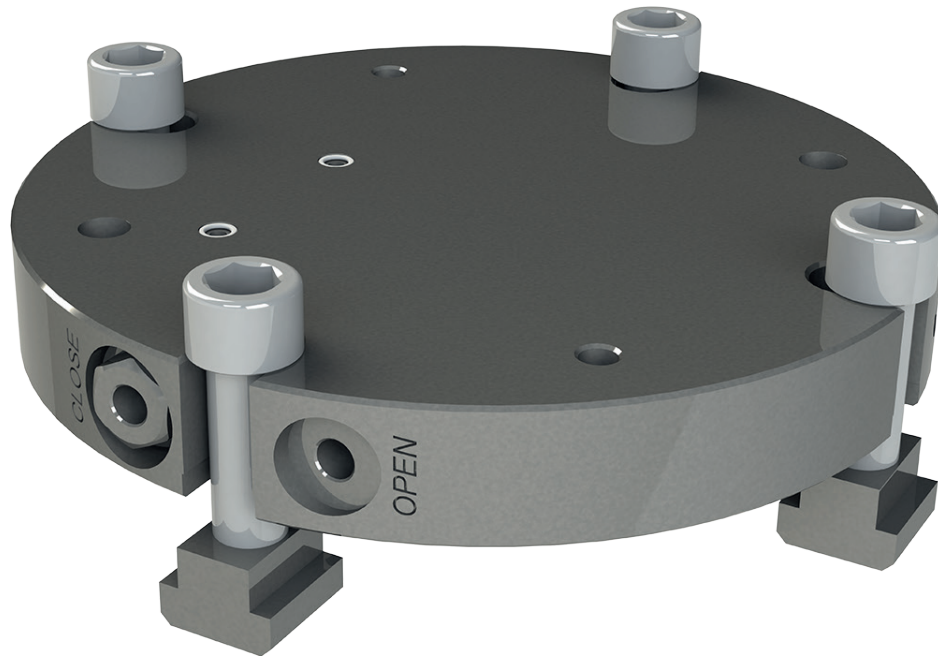
Soft top jaw
Weiche Aufsatzbacke



SGT 6740-160 SM

Metric hard wide top jaw
Metrische harte breite Aufsatzbacke



6780-160 P**Baseplate with power connector for vises type 6740 P**
Basisplatte mit Anschlussventil für Kraftspannblock Typ 6740 P**Features:**

- Spacing of the clamping channels 185x185mm, T-nuts M16/18mm.
- The baseplate for type 6740 P vise is equipped with a non-return valve.
- The baseplate ensures maintaining the operating pressure of the vise after disconnecting from the powering unit for transportation.
- Allows for machining of the workpieces held by the vise after disconnecting it from the powering unit.
- Powers the vise through the additional dedicated channels located on the bottom part of the vise.
- Designed to be mounted on the tables with T-slots located 100 mm apart.
- Allows for mounting on the tables with other T-slot layouts, using additional clamps.
- The entire baseplate, including the area in the center, is made of solid material, which allows for adding a mounting hole for "Zero-Point" system with a single pin.

Leistungen:

- Abstand der Spannkanäle 185x185mm, T-Nuten M16/18mm.
- Die Basisplatte für den Kraftspannblock Typ 6740 P ist mit einem Rückschlagventil ausgestattet.
- Sie sorgt für die Aufrechterhaltung des Betriebsdrucks des Kraftspannblockes, nach dem Trennen von der Antriebseinheit für Transportwege.
- Sie ermöglicht die Bearbeitung der Werkstücke, die vom Schraubstock gehalten werden, nachdem dieser von der Antriebseinheit getrennt wurde.
- Sie versorgt den Kraftspannblock über die zusätzlichen Kanäle im unteren Teil des Kraftspannblockes und ist konzipiert für die Montage auf Tischen mit T-Nuten im Abstand von 100 mm.
- Ermöglicht wird die Montage auf den Tischen mit anderen T-Nut-Layouts unter Verwendung zusätzlicher Klemmen.
- Die gesamte Basisplatte, einschließlich im Bereich der Mitte, besteht aus Vollmaterial. Ein Befestigungsloch für das "Nullpunkt"-System mit einem einzigen Stift kann somit hinzugefügt werden.



6830
6830 LZ

NC Precision Compact Vise

NC Präzisionsschraubstock



This precision compact vise is designed for precise milling and grinding work. It can be widely used on CNC and conventional machines. The design, accuracy and quality ensure exact positioning of the workpiece and obtaining large clamping forces. Vises can also be set up in multi-vise configurations and be mounted directly on machine pallets. This vise features multi-level clamping force enhancement system.

Dieser präzisionskompakte Schraubstock ist für präzise Fräs- und Schleifarbeiten konzipiert. Es kann weit verbreitet auf CNC- und konventionellen Maschinen verwendet werden. Konstruktion, Genauigkeit und Qualität sorgen für eine exakte Positionierung des Werkstücks und die Erzielung großer Spannkraften. Schraubstöcke können auch in "Mehrschraubstockkonfigurationen" aufgestellt und direkt auf Maschinenpaletten montiert werden. Dieser Schraubstock verfügt über eine Voreinstellung der Spannkraft.

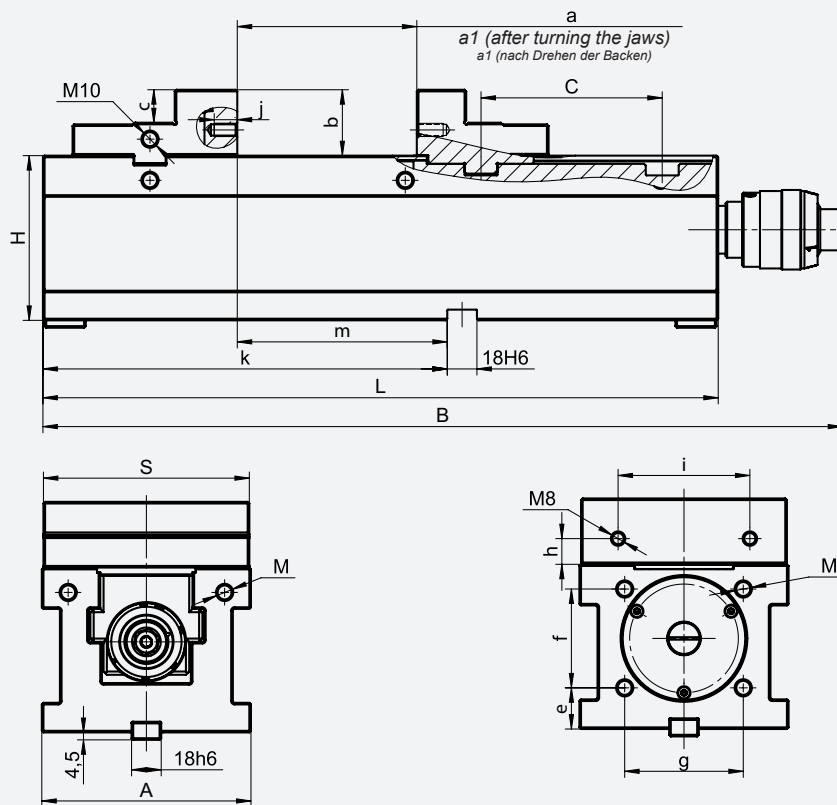
Features:

- high body rigidity
- high repeatability of workpiece positioning
- reversible fixed and movable jaw
- the possibility of using replaceable clamping inserts
- body and jaws are made of high-quality alloy steel, hardened to 58 ÷ 62 HRC
- the ability to work in a vertical position without the need for a pallet
- possibility of setting the vice on side surfaces of the body

Leistungen:

- hohe Körpersteifigkeit
- hohe Wiederholgenauigkeit der Werkstückpositionierung
- umkehrbare feste und bewegliche Backe
- die Möglichkeit der Verwendung austauschbarer Spanneinsätze
- Korpus und Backen sind aus hochwertigem legiertem Stahl gefertigt, gehärtet auf 58 ÷ 62 HRC
- die Fähigkeit, in vertikaler Position zu arbeiten, ohne dass eine Palette erforderlich ist
- Möglichkeit, den Schraubstock auf Seitenflächen des Körpers zu setzen

6830



Type / Typ	S	L	H	A	B	C	a	a1	b	c	M	e	f	g	h	i	j	k	m	Clamping force / Spannkraft [kN] ±15%				Weight Gewicht [kg]
																				position 1 (2*) position 1 (2*)	position 2 (4*) position 2 (4*)	position 3 (6*) position 3 (6*)	position 4 position 4	
6830-125-410-336	125	410	100 _{-0,01}	127	486	110	0÷220	116÷336	40	20	M10	25	60	72	15,6	80	14	245,5	127,5±0,015	10	20	30	40	38,7
6830-160-540-464	160	540	115 _{-0,01}	162	621	2x110	0÷333	131÷464	50	25	M12	25	75	110	19,6	100	16	197	70±0,015	20*	40*	60*	-	75,9

Standard accessories:

- Wrench
- Slot nuts
- Vice clamps

Standard-Zubehör:

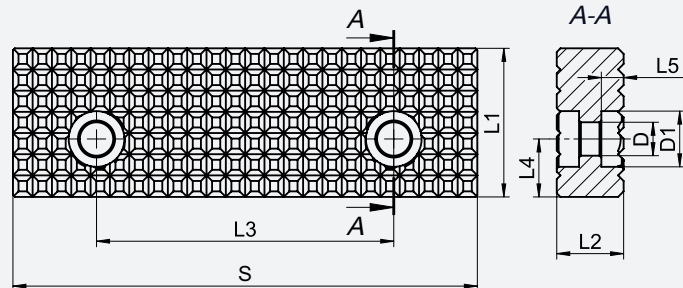
- Schraubenschlüssel
- T-Nuten
- Spannpratzen

Accessories and application examples

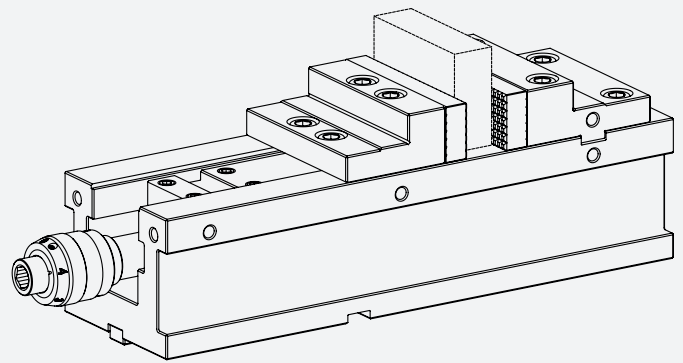
Zubehör und Anwendungsbeispiele

Reversible Jaw Inserts WS CR, Fine Grooved/Grooved For, 2pc Set

Umkehrbare Backeneinsätze WS CR, fein gerillt/gerillt für, 2er Set

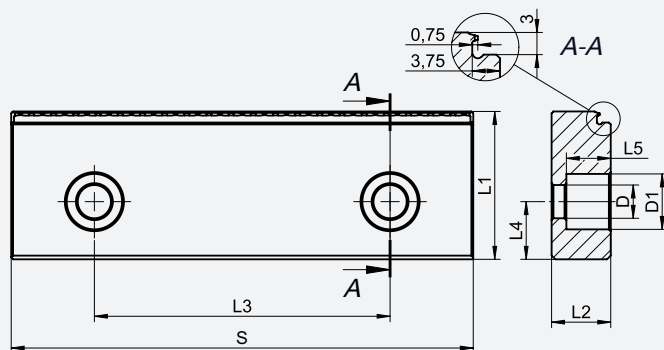


Code No. / Artikel Nr.	S	L1	L2	L3	L4	L5	D	D1	For Type / Für Typ
398268411400	125	40	18	80	15,6	6	9	15	6830-125
398268412700	160	50	18	100	19,6	6	9	15	6830-160

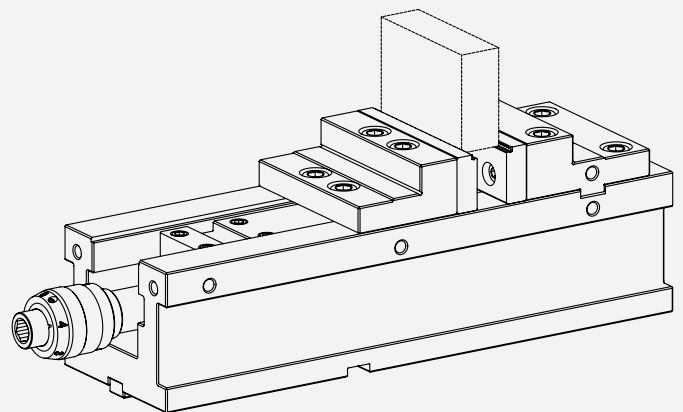


Step Claw Jaw Inserts WS KBS, 2pc Set

Stufenklauenbackeneinsätze WS KBS, 2er Set

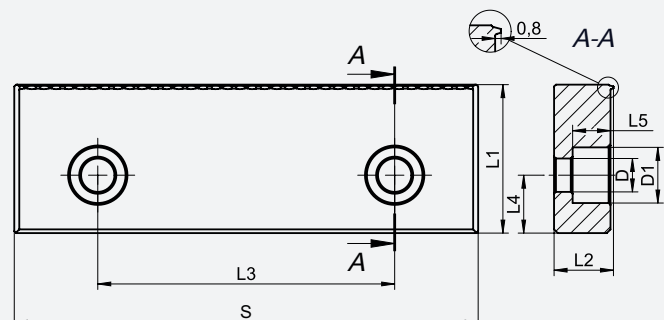


Code No. / Artikel Nr.	S	L1	L2	L3	L4	L5	D	D1	For Type / Für Typ
398268441000	125	40	16	80	15,6	12	9	15	6830-125
398268442200	160	50	18	100	19,6	10	9	15	6830-160

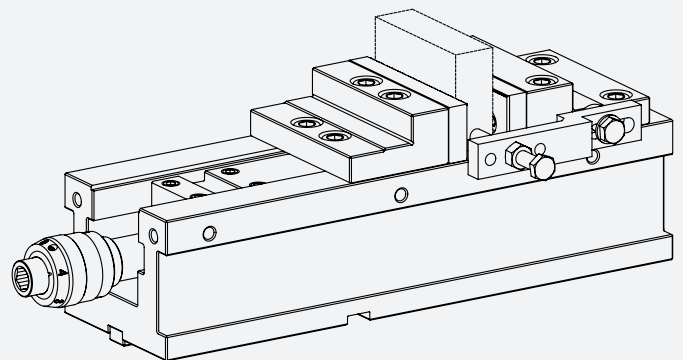


Claw Jaw Inserts WS KB, 2pc Set

Klauenbackeneinsätze WS KB, 2er Set

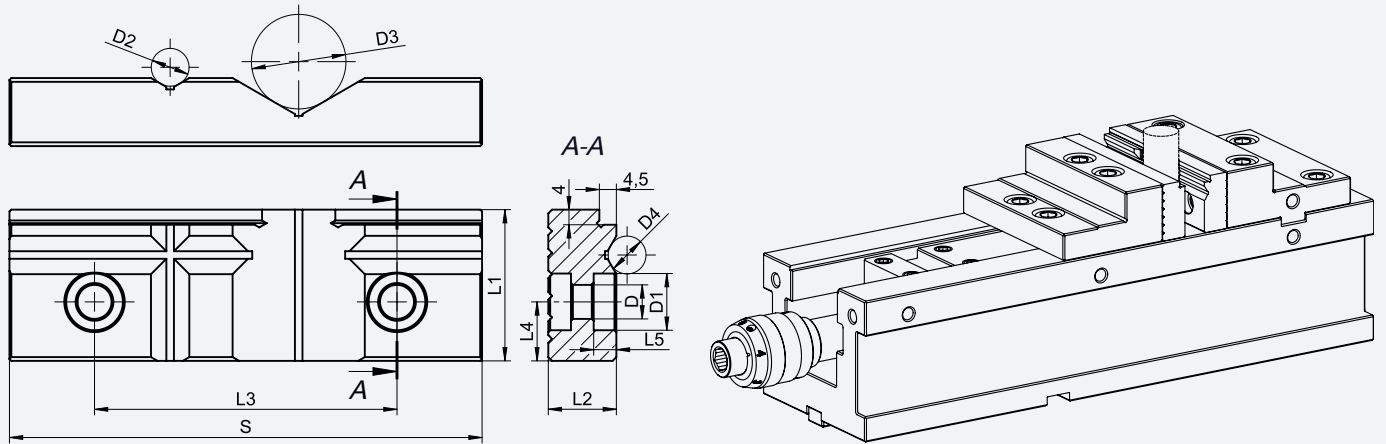


Code No. / Artikel Nr.	S	L1	L2	L3	L4	L5	D	D1	For Type / Für Typ
398268431800	125	40	16	80	15,6	10,2	9	15	6830-125
398268432000	160	50	18	100	19,6	10,2	9	15	6830-160



Reversible Jaw Inserts WS PR, Prism/Grooved, 2pc Set

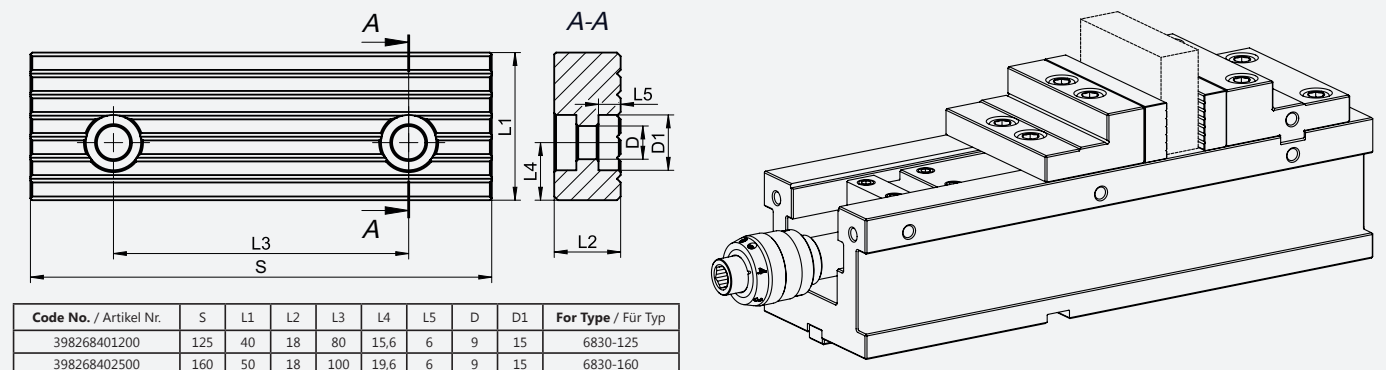
Umkehrbare Backeneinsätze WS PR, Prisma/gerillt, 2er Set



Code No. / Artikel Nr.	S	L1	L2	L3	L4	L5	D	D1	D2	D3	D4	For Type / Für Typ
398268421600	125	40	18	80	15,6	6	9	15	5+20	10+60	5+20	6830-125
398268422900	160	50	18	100	19,6	6	9	15	5+20	10+60	5+20	6830-160

Reversible Jaw Inserts WS R, Grooved/Smooth, 2pc Set

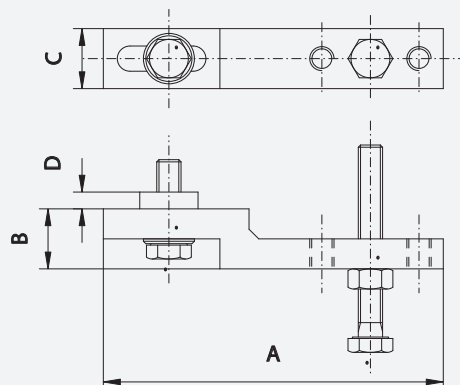
Umkehrbare Backeneinsätze WS R, gerillt/glatt, 2-teiliger Satz



Code No. / Artikel Nr.	S	L1	L2	L3	L4	L5	D	D1	For Type / Für Typ
398268401200	125	40	18	80	15,6	6	9	15	6830-125
398268402500	160	50	18	100	19,6	6	9	15	6830-160

Side Stop

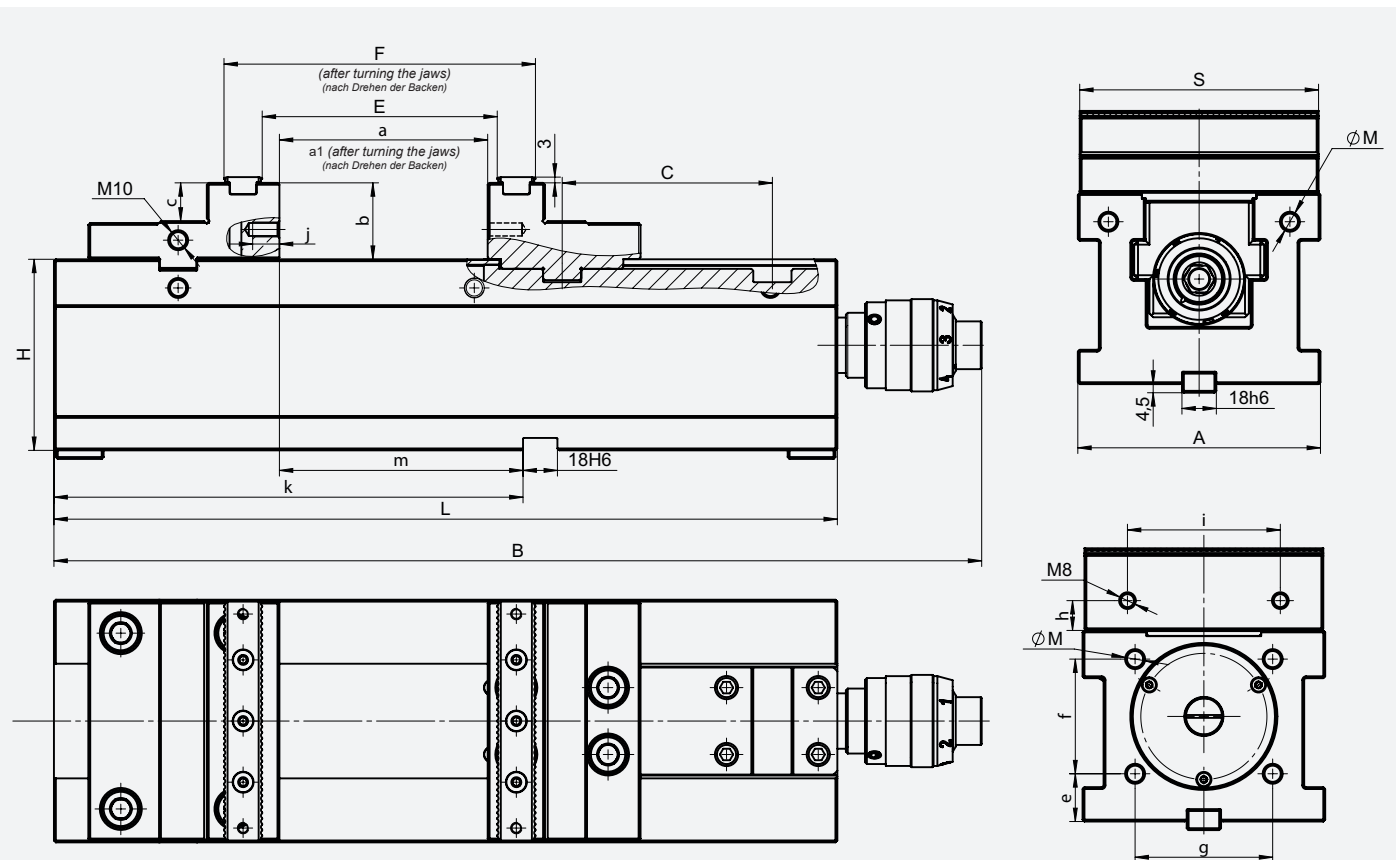
Seitlicher Anschlag



Code No. / Artikel Nr.	Size / Größe	A	B	C	D
326597020000	125,160	140	25	25	7

6830 LZ

Vises are also available with interchangeable serrated gripping inserts.
Schraubstöcke sind auch mit austauschbaren gezahnten Einsätzen erhältlich.



Type Typ	S	L	H	A	B	C	E	F	a	a1	b	c	M	e	f	g	h	i	j	k	m	Clamping force Spannkraft [kN]	Weight Gewicht [kg]
6830-125-410-336 LZ	125	410	100 ^{-0.01}	127	486	110	14÷223	138÷352	0÷220	116÷336	40	20	M10	25	60	72	15,6	80	14	245,5	127,5±0.015	40	40
6830-160-540-464 LZ	160	540	115 ^{-0.01}	162	621	2x110	22÷335	132÷486	0÷333	131÷464	50	25	M12	25	75	110	19,6	100	16	197	70±0.015	60	76

The vise 6830 in the "LZ" version can be turned into the standard 6830 version by exchanging the hard top jaws with the jaws as specified in the chart below.

Der Schraubstock 6830 in der Ausführung „LZ“ kann in die Standardausführung 6830 umgewandelt werden, indem die harten Aufsatzbacken gegen die Backen gemäß untenstehender Tabelle ausgetauscht werden.

Code No. / Artikel Nr.	Type / Typ
396000001800	JAW INSERT SET 6830-125-410-336
396000001900	JAW INSERT SET 6830-160-540-464



9316

Manual stationary chuck for clamping heads

Manuelles stationäres Spannfutter für Spannköpfe

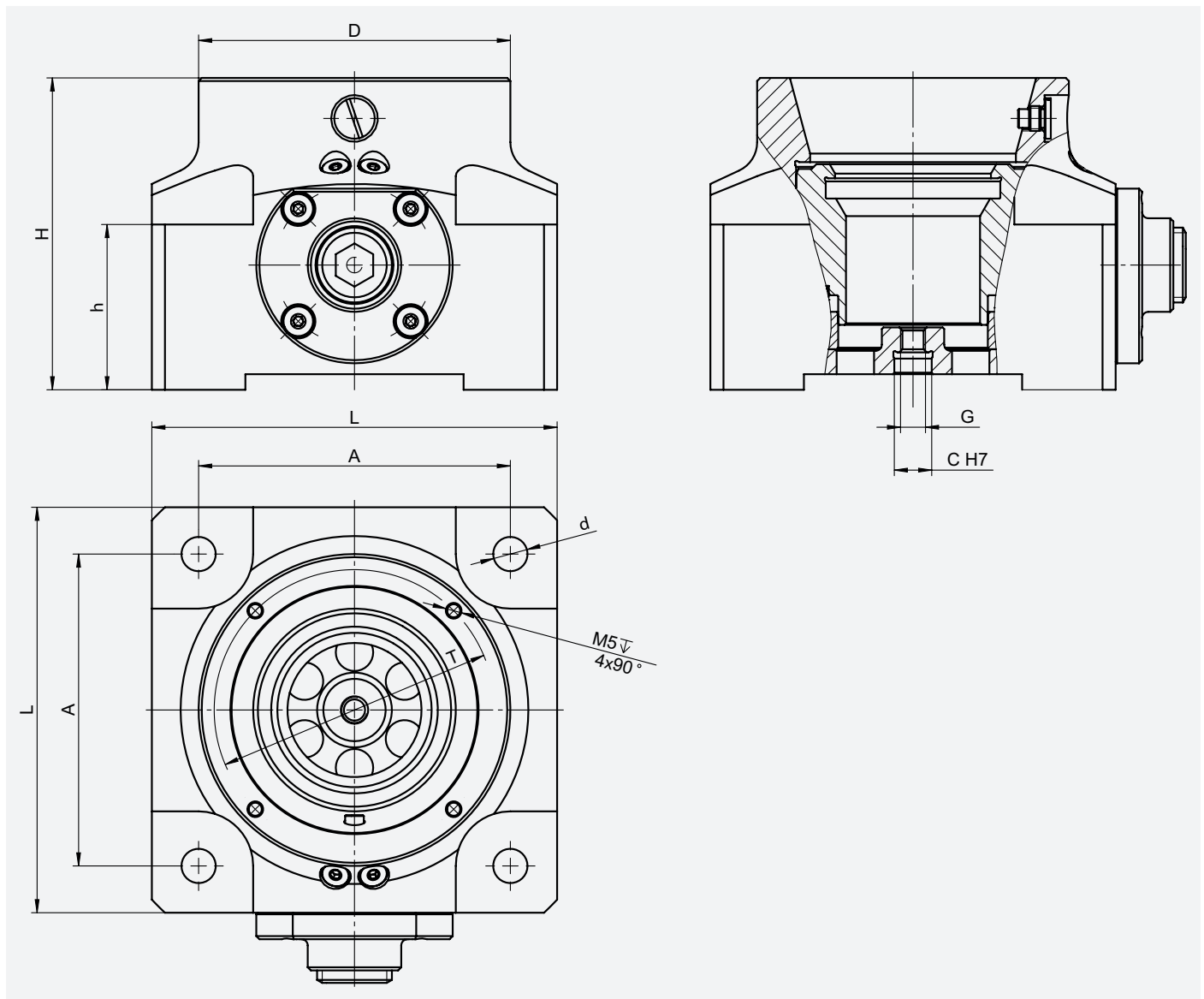


Features:

- High clamping force and rigidity ensuring high precision machining
- High efficiency due to quick change and assembly of the clamping heads
- High flexibility due to compatibility with standard clamping heads
- Ideal for 5-axis machining due to compact design

Funktionen:

- Hohe Spannkraft und Steifigkeit für hochpräzise Bearbeitung
- Hohe Effizienz durch schnellen Wechsel und Montage der Spannköpfe
- Hohe Flexibilität durch Kompatibilität mit Standard-Spannköpfen
- Ideal für die 5-Achs-Bearbeitung durch kompakte Bauweise



Code No. / Artikel Nr.	Type / Typ	A	L	H	h	D	d	G	C	T	Clamping range Ø Spannbereich Ø	Weight / Gewicht [kg]
329316010500	9316-42	100	130	100	53	100	11	M8	12	90	4-42	7,9
329316020700	9316-52	100	130	100	53	100	11	M8	12	90	6-52	7,6
329316030900	9316-65	120	150	100	53	120	11	M10	16	110	4-65	9,6
329316050200	9316-100	170	200	110	60	165	13	M12	20	155	40-100	18,3

Properties:

- Manually operated with a SW 12 wrench
- Repeatability $\leq 0,01$ mm
- Collets closed by pull-down action
- Optional workpiece stops
- Can be mounted horizontally or vertically
- Threaded holes for the front-side stops

Eigenschaften:

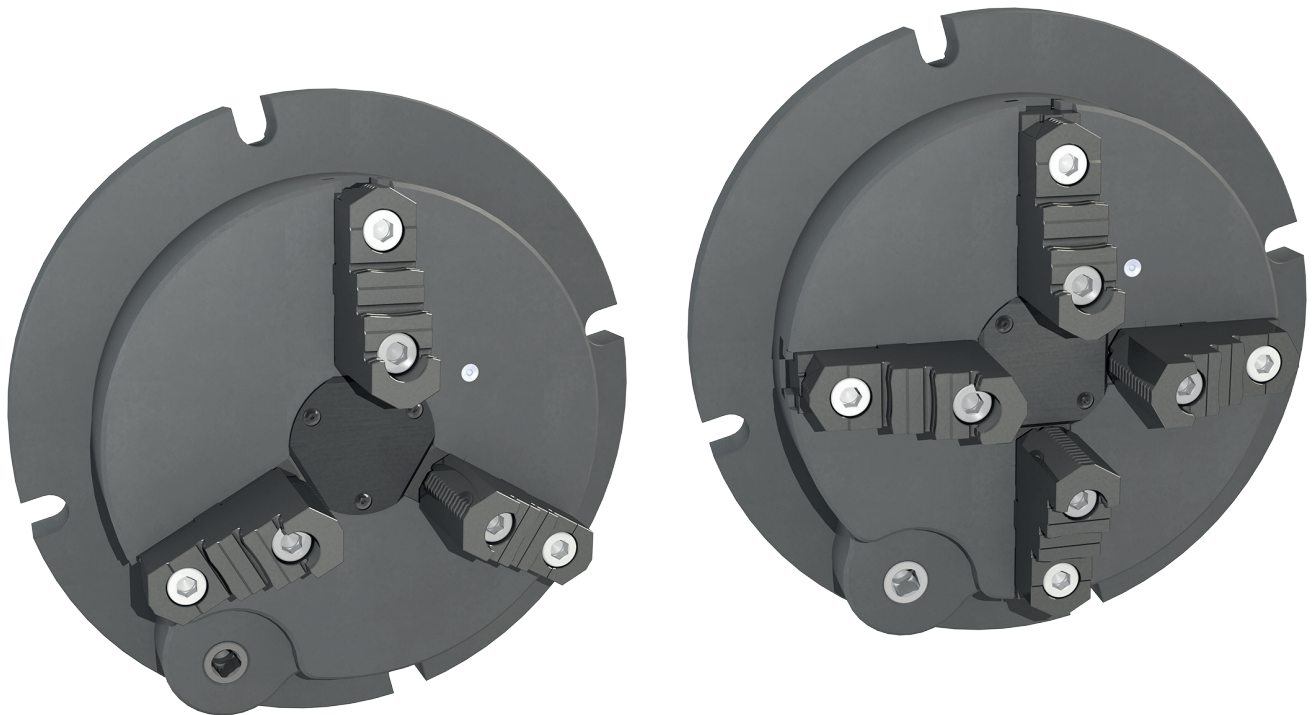
- Manuelle Bedienung mit einem SW 12 Schlüssel
- Wiederholgenauigkeit $\leq 0,01$ mm
- Spannzangen durch Pulldown-Aktion geschlossen
- Optionale Werkstückanschläge
- Kann horizontal oder vertikal montiert werden
- Gewindebohrungen für die vorderen Seitenanschläge

9416

9417

Self-centering milling fixture

Selbstzentrierende Fräsvorrichtung



The unmatched advantage of our milling fixtures is their wide clamping range and long jaw travel, which allows for clamping workpieces of various sizes without the need for changing the jaws or for storing a large number of jaws in different sizes.

Der Vorteil der vorgestellten Fräsvorrichtungen ist ihr großer Spannereich und Backenhub, der das Spannen von Werkstücken unterschiedlicher Größe ermöglicht, ohne dass eine große Anzahl von Backensätzen erforderlich ist oder diese gewechselt werden müssen.

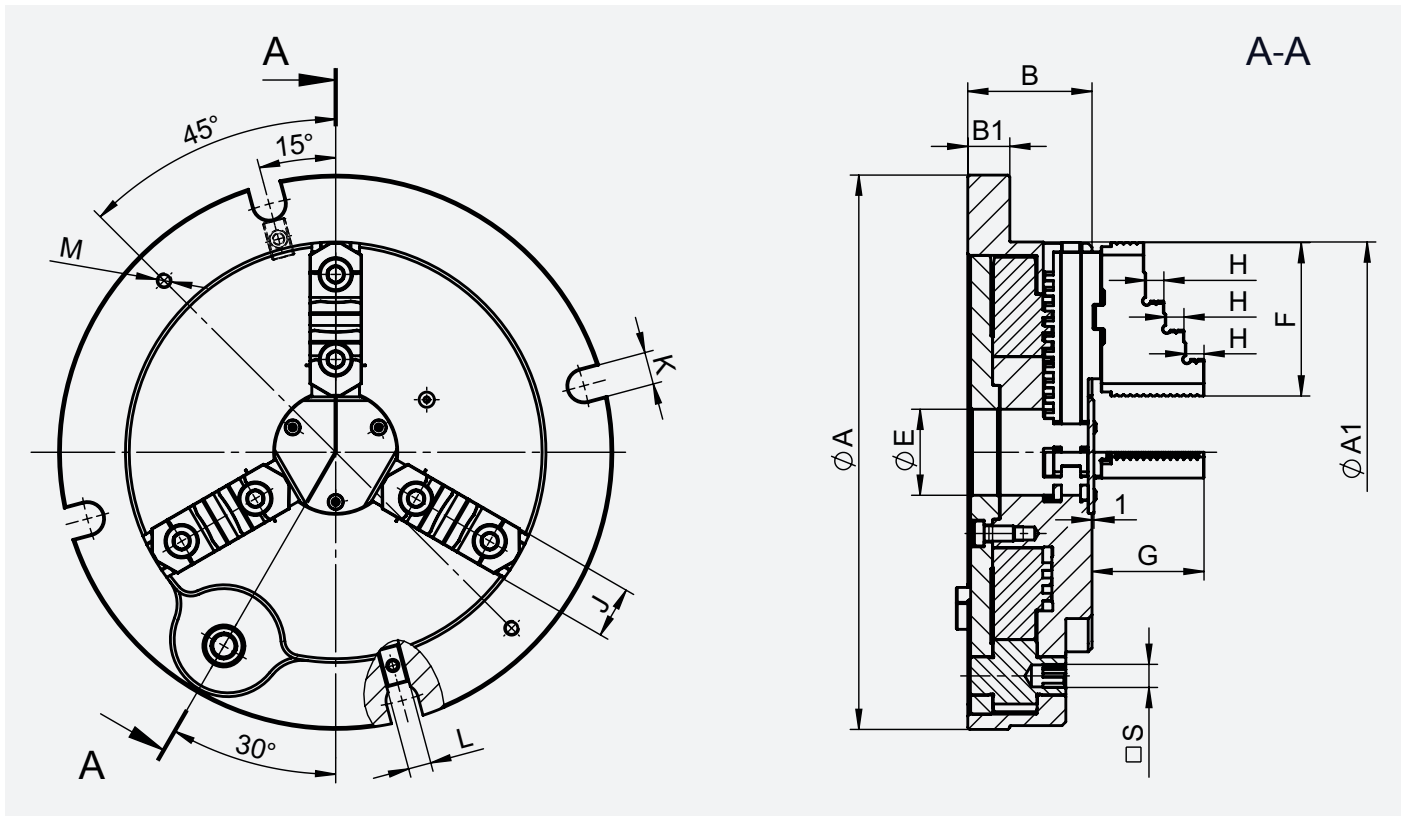
Features:

- A milling fixture in the form of a spiral lathe chuck with split jaws, integrated with the base.
- Depending on the adaptation, it can be used on milling machine tables, T-towers, drill tables, surface grinders.
- It has a mechanism drive from the front of the fixture, you can use a standard wrench with a spring or a ratchet knob with a cap.
- The fixture is sealed against chips, the center by the lid, and the guides by extra teeth on the jaw.
- It has two t-stones and 4 recesses for fastening screws to be fixed to the table/tower/pallet/. It is possible to attach it by the flange of the fixture through clamping claws to the machine table.
- The fixture is low, which is a big advantage for machine tools with a small Z-axis travel, because it does not limit the machine's movements like a chuck with a base.
- When the profile is as low as possible, standard 3200 soft jaw can be used and shaped accordingly.

Leistungen:

- Eine Fräsvorrichtung in Form eines Drehfutters mit geteilten Backen, integriert auf einer Grundplatte.
- Abhängig von der Verwendung, einsetzbar auf Frästischen, T-Türmen, Bohrtischen, Flachsleifmaschinen.
- Die Vorrichtung verfügt über einen Mechanismusantrieb an der Vorderseite. Man kann einen Standardschlüssel mit Feder oder eine Ratsche verwenden.
- Die Vorrichtung ist gegen Späne abgedichtet, die Mitte durch den Deckel und die Führungen durch zusätzliche Zähne an der Backe.
- Es verfügt über 2 T-Steine und 4 Aussparungen für Befestigungsschrauben zur Befestigung am Tisch/Turm/Palette. Die Befestigung am Flansch ist über Spannpratzen am Maschinentisch möglich.
- Die Vorrichtung ist niedrig für Werkzeugmaschinen mit kleinem Z-Achsen-Verfahrweg. Es schränkt die Bewegungen der Maschine nicht ein.
- Wenn das Profil so niedrig wie möglich ist, kann die weiche Standardbacke 3200 verwendet und entsprechend geformt werden.

9416



Code No. Artikel Nr.	Type / Typ	Ø A	Ø A1	B	B1	Ø E	F	G	H	J	K	L	M	□ S	n x J	Weight [kg] Gewicht [kg]
329416220500	9416-160 FM US	237	175	52	17	32	67	51	8,5	25	17	12	-	9	3	12,3
329416230700	9416-200 FM US	290	220	65	22	45	80	58,6	9,5	27	17	12	-	11	3	23,5
329416240900	9416-250 FM US	350	275	73	22	57	95	63,6	12	32,5	20	18	M8	14	3	37,8
329416250000	9416-315 FM US	405	335	80	24	80	110	71,4	13	37	20	18	M8	14	3	58,4

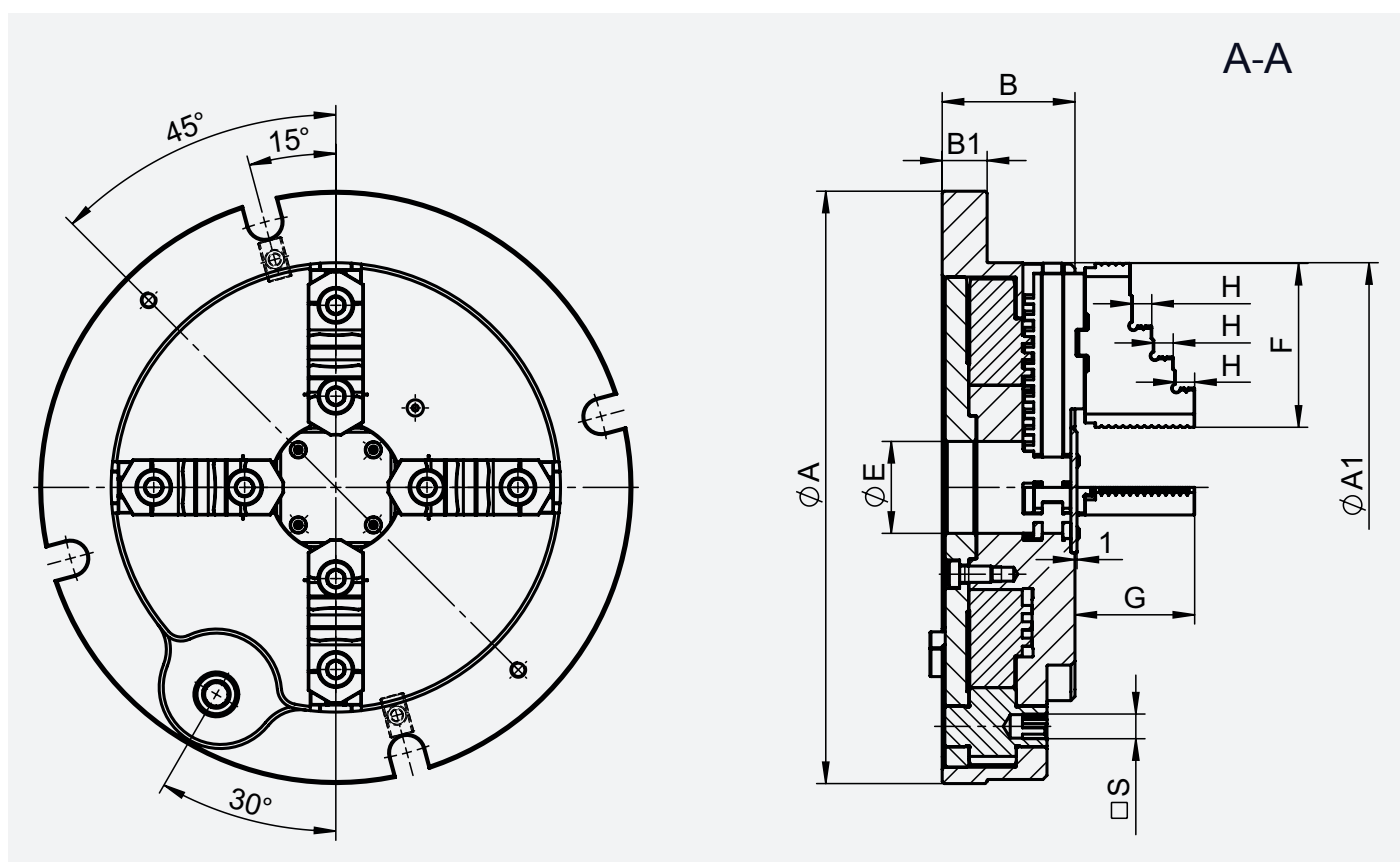
Standard accessories:

- wrench "T"
- 1/2" ratchet with internal square
- □ S to 1/2" adapter
- eye bolt (only 250 and 315) -2 pcs.

Standardzubehör:

- Schraubenschlüssel "T"
- 1/2" Ratsche mit Innenvierkant
- □ S auf 1/2" Adapter
- Ringschraube (nur 250 und 315) -2 Stk.

9417



Code No. Artikel Nr.	Type / Typ	Ø A	Ø A1	B	B1	Ø E	F	G	H	J	K	L	M	□ S	n x J	Weight [kg] Gewicht [kg]
329417220300	9417-160 FM US	237	175	52	17	32	67	51	8,5	25	17	12	-	9	4	12,7
329417230500	9417-200 FM US	290	220	65	22	45	80	58,6	9,5	27	17	12	-	11	4	24,1
329417240700	9417-250 FM US	350	275	73	22	57	95	63,6	12	32,5	20	18	M8	14	4	38,6
329417250900	9417-315 FM US	405	335	80	24	80	110	71,4	13	37	20	18	M8	14	4	59,6

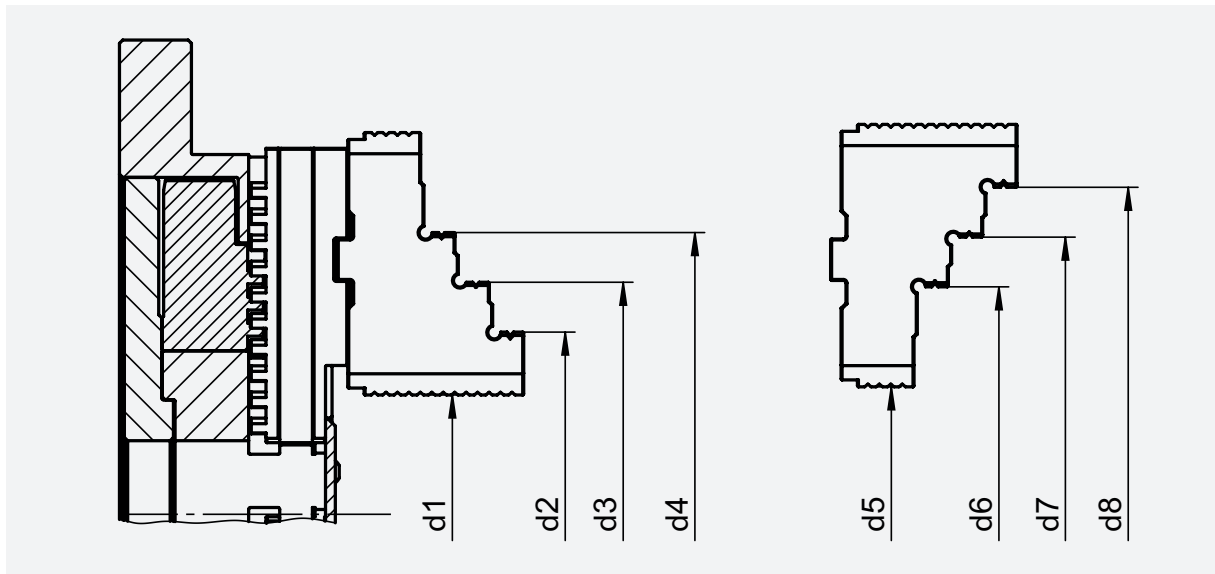
Standard accessories:

- wrench "T"
- 1/2" ratchet with internal square
- □ S to 1/2" adapter
- eye bolt (only 250 and 315) -2 pcs.

Standardzubehör:

- Schraubenschlüssel "T"
- 1/2" Ratsche mit Innenvierkant
- □ S auf 1/2" Adapter
- Ringschraube (nur 250 und 315) -2 Stk.

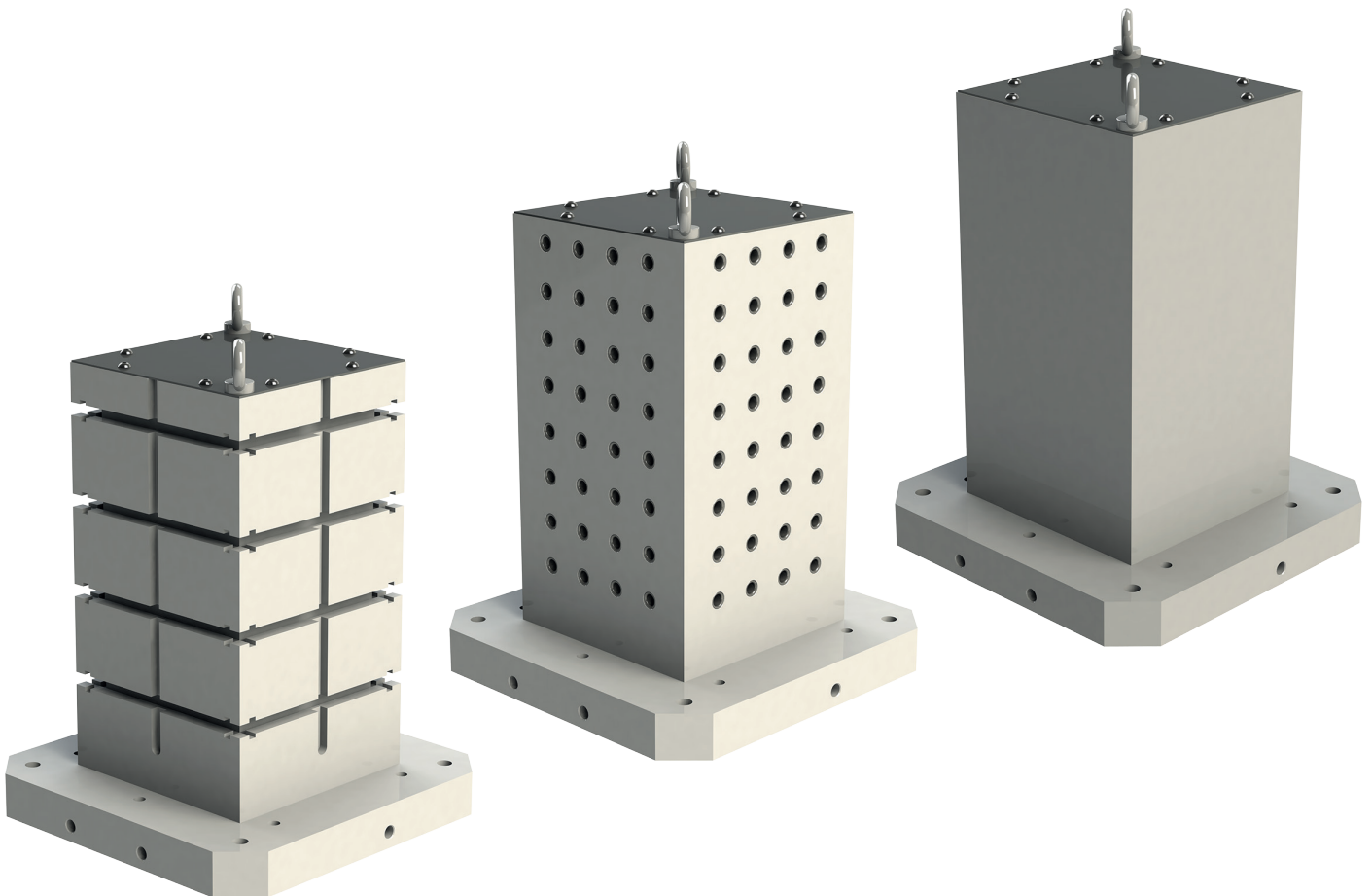
Clamping range Spannweite



Type / Typ	d1	d2	d3	d4	d5	d6	d7	d8
9416-160 FM US	32÷61	67÷95	93÷121	115÷144	38÷66	90÷119	114÷143	142÷160
9417-160 FM US	36÷61	71÷95	97÷121	119÷144	42÷66	94÷119	118÷143	146÷160
9416-200 FM US 9417-200 FM US	42÷73	83÷113	113÷143	142÷172	47÷78	109÷139	140÷170	170÷200
9416-250 FM US 9417-250 FM US	60÷98	108÷145	143÷180	178÷216	66÷105	141÷179	178÷216	214÷250
9416-315 FM US	100÷166	151÷217	193÷259	235÷302	76÷143	163÷230	207÷273	250÷315
9417-315 FM US	106÷166	157÷217	199÷259	241÷302	82÷143	168÷230	212÷273	255÷315

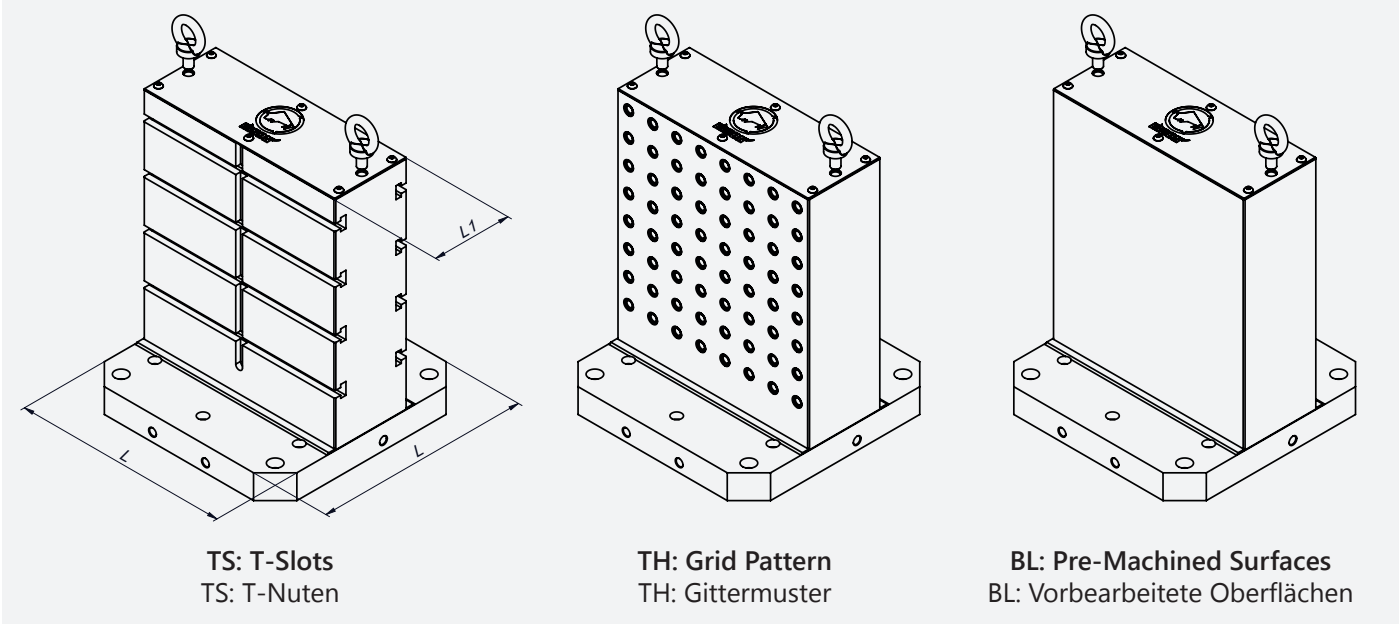
1415
1415 DS
1415 ZP

Tombstones
Spanntürme



1415 DS

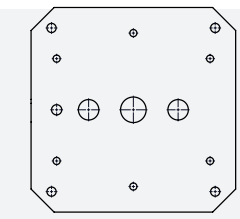
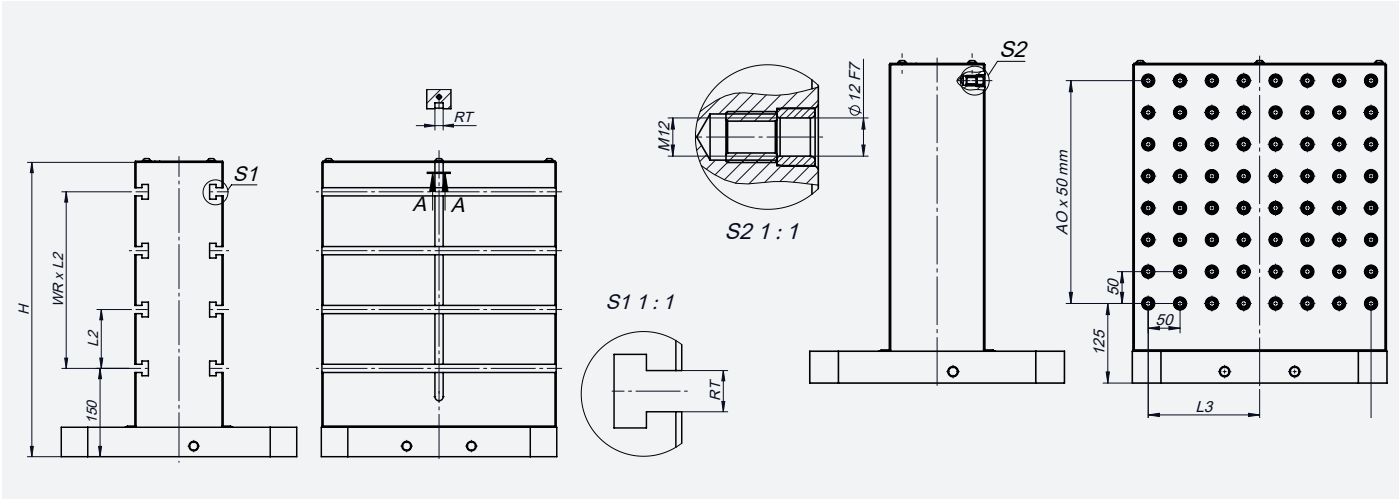
2-sided tombstone
2-Seiten Spanntürme



TS: T-Slots
T: T-Nuten

TH: Grid Pattern
TH: Gittermuster

BL: Pre-Machined Surfaces
BL: Vorbearbeitete Oberflächen

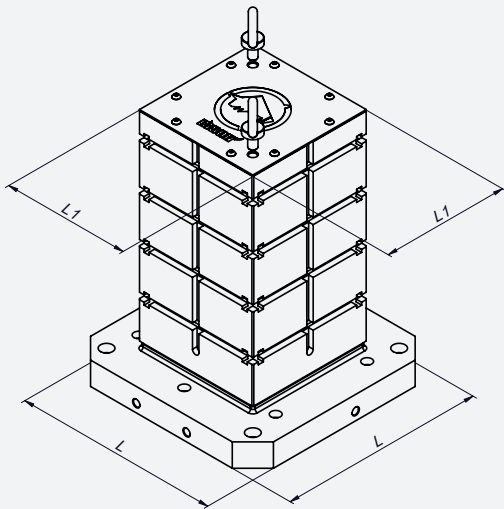


Positioning on machine tombstones according To DIN 55 201, JIS 6337-1980, or customer specifications.
Positionierung auf Maschinen nach DIN 55 201, JIS 6337-1980, oder nach Kundenwunsch.

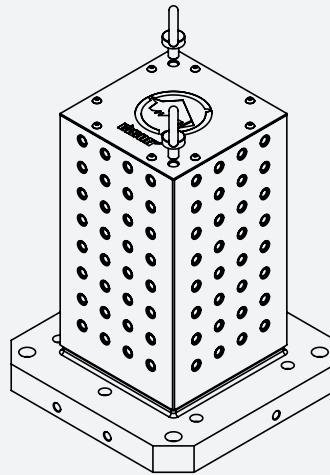
Code No. Artikel Nr.	Type Typ	L	H	L1	RT	L2	WR	L3	AO	BO	Holes number Anzahl der Löcher	Weight [kg] Gewicht [kg]
381415302300	1415-400 DS TS	400	500	150	14	100	3	-	-	-	-	176,5
381415312500	1415-400 DS TH	400	500	150	-	-	-	175	7	7	128	184,5
381415322700	1415-400 DS BL	400	500	151	-	-	-	-	-	-	-	188,5
381415304900	1415-500 DS TS	500	600	200	14	100	4	-	-	-	-	288,5
381415314000	1415-500 DS TH	500	600	200	-	-	-	225	9	9	200	301
381415324200	1415-500 DS BL	500	600	201	-	-	-	-	-	-	-	307,5
381415306400	1415-630 DS TS	630	700	250	14	125	4	-	-	-	-	491,5
381415316600	1415-630 DS TH	630	700	250	-	-	-	275	11	11	288	506
381415326800	1415-630 DS BL	630	700	251	-	-	-	-	-	-	-	515,5

1415

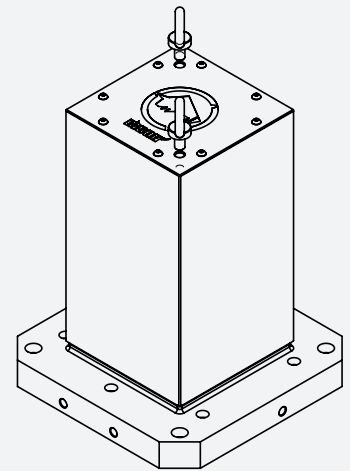
4-sided tombstone
4-Seiten Spanntürme



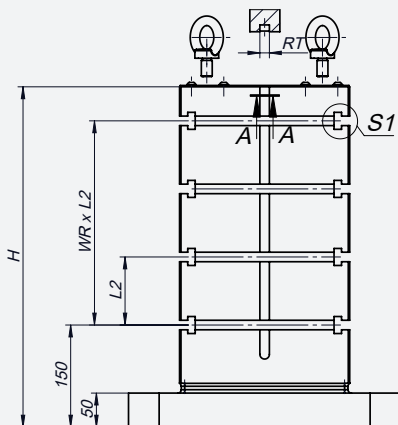
TS: T-Slots
TS: T-Nuten



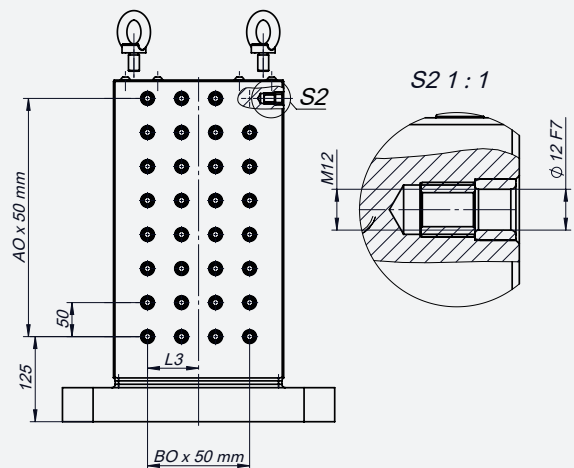
TH: Grid Pattern
TH: Gittermuster



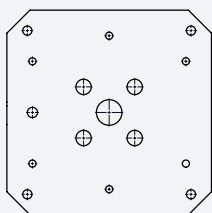
BL: Pre-Machined Surfaces
BL: Vorbearbeitete Oberflächen



S1 1:1



S2 1:1



Positioning on machine tombstones according To DIN 55 201, JIS 6337-1980, or customer specifications.

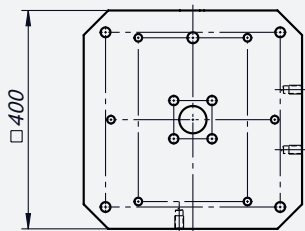
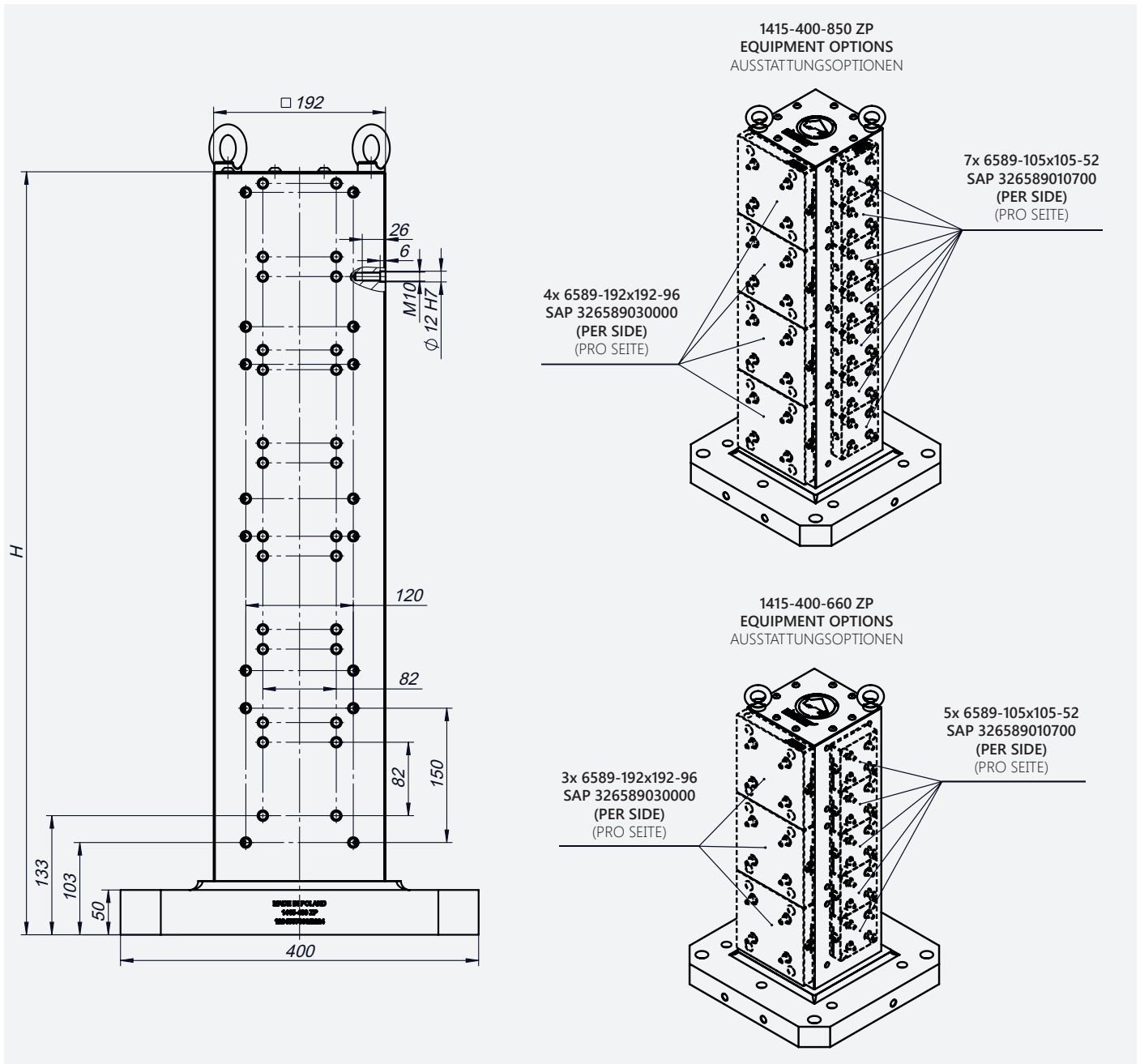
Positionierung auf Maschinen nach DIN 55 201, JIS 6337-1980, oder nach Kundenwunsch.

Code No. Artikel Nr.	Type Typ	L	H	L1	RT	L2	WR	L3	AO	BO	Holes number Anzahl der Löcher	Weight [kg] Gewicht [kg]
381415202200	1415-400 TS	400	500	250	14	100	3	-	-	-	-	182
381415212400	1415-400 TH	400	500	250	-	-	-	75	7	3	128	192
381415222600	1415-400 BL	400	500	251	-	-	-	-	-	-	-	196,5
381415204800	1415-500 TS	500	600	300	14	100	4	-	-	-	-	285
381415214000	1415-500 TH	500	600	300	-	-	-	100	9	4	200	300,5
381415224100	1415-500 BL	500	600	301	-	-	-	-	-	-	-	307,5
381415206300	1415-630 TS	630	700	350	14	125	4	-	-	-	-	431
381415216500	1415-630 TH	630	700	350	-	-	-	125	11	5	288	448
381415226700	1415-630 BL	630	700	351	-	-	-	-	-	-	-	458

1415 ZP

4-sided tombstone with zero point system

4-Seiten Spanntürme mit Nullpunkt System

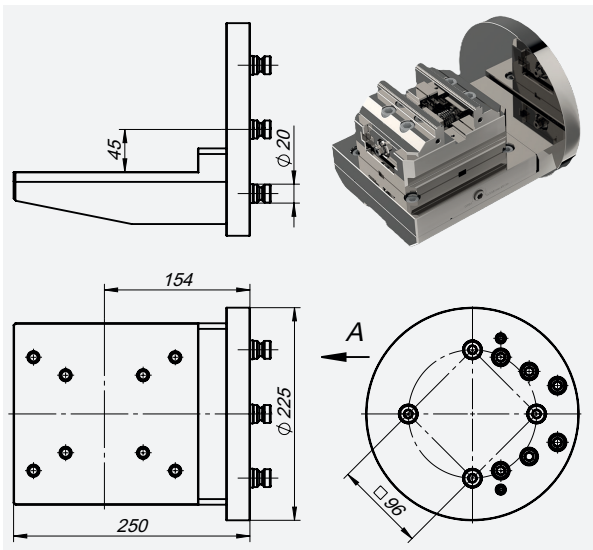


Positioning on 400 mm machine tombstones according To DIN 55 201, JIS 6337-1980, or customer specifications.

Positionierung auf 400 mm Maschinen nach DIN 55 201, JIS 6337-1980, oder nach Kundenwunsch.

Code No. / Artikel Nr.	Type / Typ	H	Weight / Gewicht [kg]
381415403700	1415-400-660 ZP	660	165
381415404000	1415-400-850 ZP	852	205

1422 - ANGLE BASE ABGEWINKELTE PLATTE



Angled base for indexing devices (additional 4 axis)

In the standard version, the base connection is equipped with Zero Point quick-release pins. It is possible to make a base connection on special order to any plate of the dividing device. Standard angled base works with 6589 quick-release base and 6650 self-centering vise.

Solution advantages:

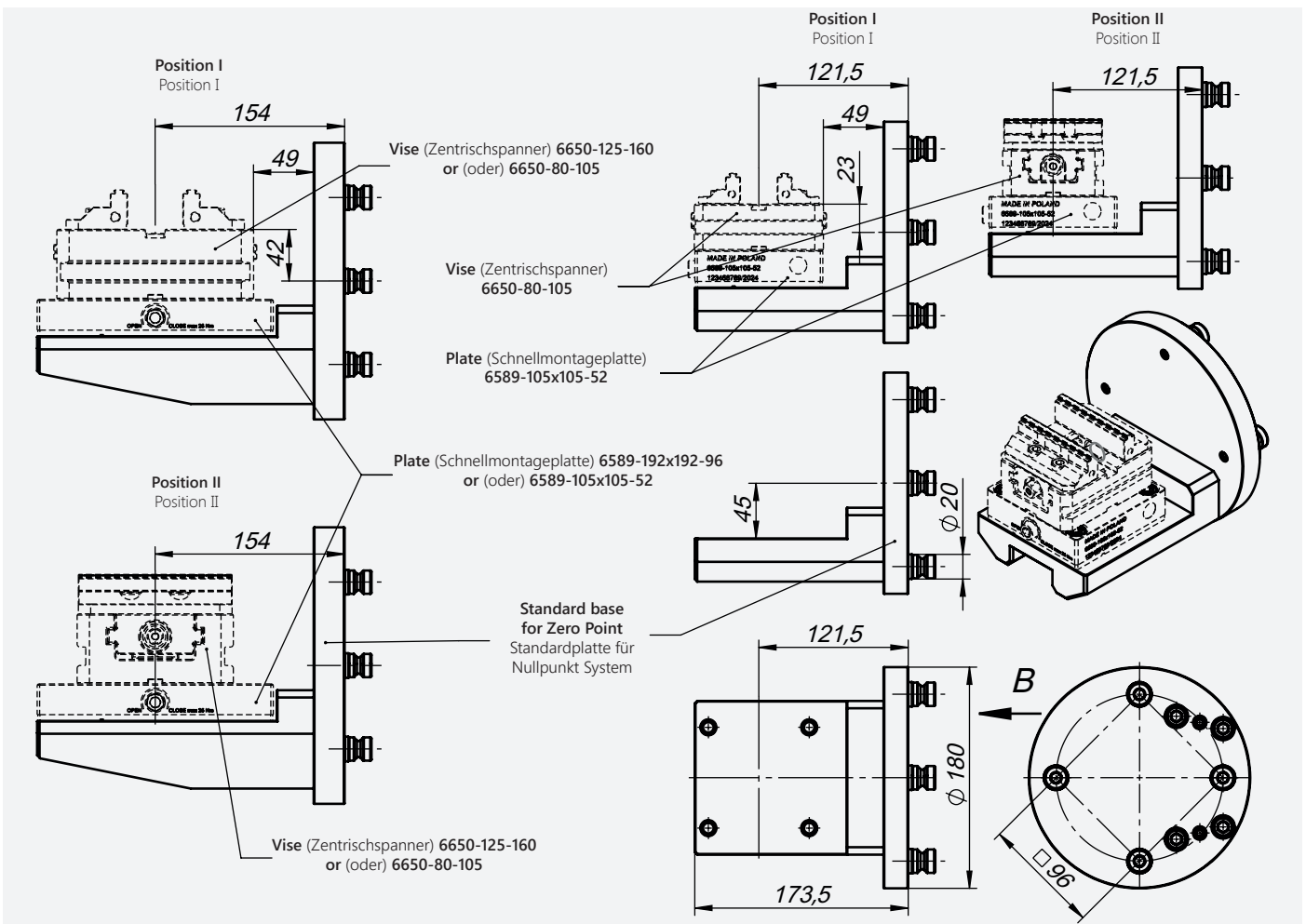
- Low weight compared to traditional solutions.
- Zero Point quick-release pins allow for quick mounting and removal of the angle pallet.
- The design of the base does not limit the processing area.
- Optimization of production by reducing the number of fixtures.

Abgewinkelte Platte für Indexiergeräte (zusätzlich 4 Achsen)

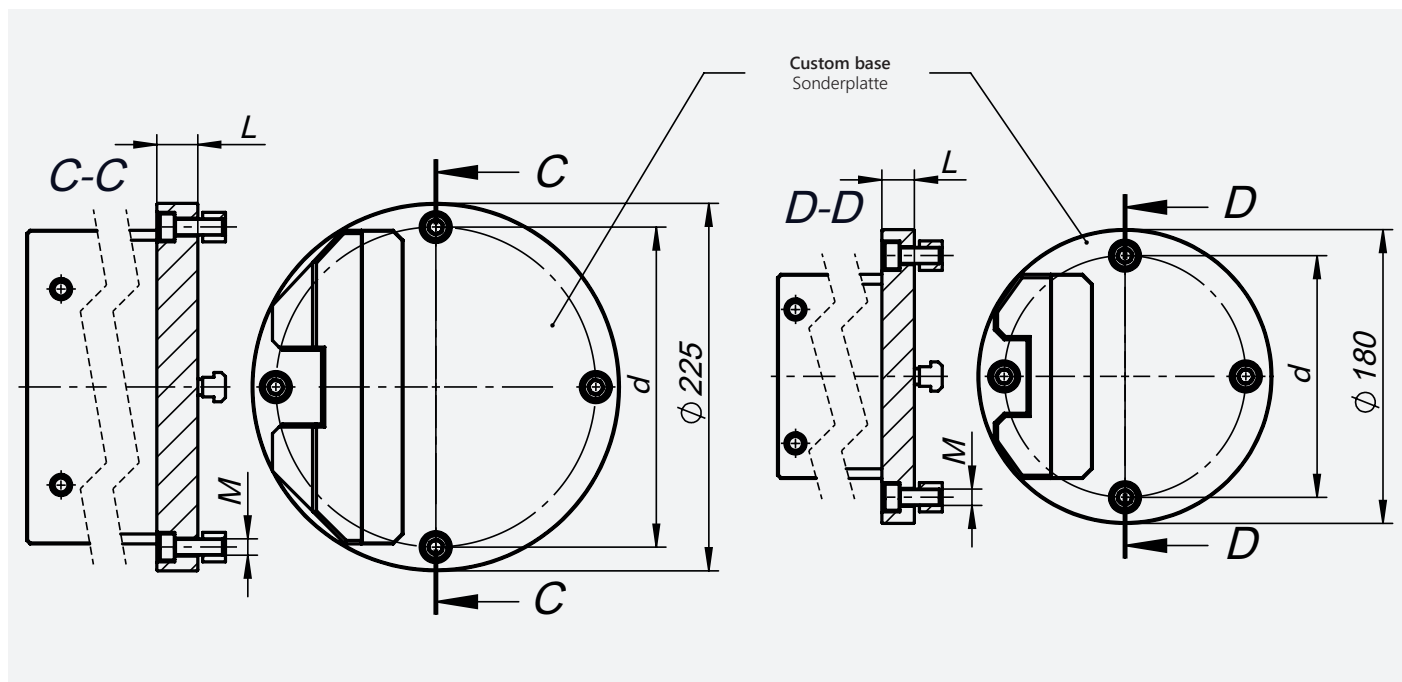
In der Standardausführung ist der Basisanschluss mit einem Nullpunkt-Schnellspannsystem ausgestattet. Auf Sonderbestellung ist es möglich eine Basis nach Kundenwunsch zu fertigen. Unsere Standardausführung (abgewinkelte Platte) ist kompatibel mit der 6589 Schnellmontageplatte und mit dem Zentrischspanner 6650.

Vorteile der Lösung:

- Geringes Gewicht im Vergleich zu herkömmlichen Lösungen.
- Nullpunkt-Schnellspannstifte ermöglichen einen schnellen Ein- und Ausbau des Winkel-Palette.
- Das Design der Basis schränkt den Verarbeitungsbereich nicht ein.
- Optimierung der Produktion durch Reduzierung der Anzahl der Vorrichtungen.



Code No. Artikel Nr.	Type Typ	Size Größe	Weight [kg] Gewicht [kg]	Works with plate Kompatibel mit Schnellmontageplatte	Works with vise Kompatibel mit Zentrischspanner	Weight of the whole set [kg] Gesamtgewicht [kg]	
381422011200	1422-D180X121,5-96	Standard base for Zero Point	180	8,6	6589-105x105-52	6650-80-105	13,5
381422012500	1422-D225X154-96	Standard Platte für Nullpunkt System	225	20,7	6589-105x105-52	6650-80-105	25,4
					6589-192x192-96	6650-125-160	37,7



* Custom-made angle base for any device plate							
* Abgewinkelte Sonderplatte – na dem Kundenwunsch gefertigt							
Name Name	Type Typ	Size Größe	Works with plate Kompatibel mit Schnellmontageplatte	Works with vise Kompatibel mit Zentrischspanner	d	L	4xM
Angle Base Abgewinkelte Platte	Custom base Sonderplatte	180 *	6589-105x105-52	6650-80-105	*	*	*
Angle Base Abgewinkelte Platte	Custom base Sonderplatte	225 *	6589-105x105-52	6650-80-105	*	*	*
			6589-192x192-96	6650-125-160	*	*	*





MAIN MANUFACTURING PLANT
BISON S.A.

ul. Myśliwska 13
15-569 Białystok
e-mail: sales@bison-chuck.com
Tel.: +48 85 741 64 20
www.bison-chuck.com



 **BISON Spanntechnik GmbH**

Reisholzer Werftstraße 42, Halle 3
40589 Düsseldorf
e-mail: info@bison-chuck.de
Tel.: +49 (0) 211 942592 00

 **BISON (UK) Limited**

2 Westminster House, Culley Court
Orton Southgate, Peterborough, PE2 6WA
e-mail: info@bison-chuck.co.uk
Tel.: +44 (0) 1733 230 567

 **BISON Italia S.r.l.**

Via delle Arti 10/ Loc. Poggio Piccolo
40023 Castel Guelfo (BO)
e-mail: info@bison-chuck.it
Tel.: +39 (0) 542 1890 365/6

 **BISON USA CORP.**

5325 Muhlhauser Road
West Chester, OH 45011
e-mail: info@bison-america.com
Tel.: +1 513 713 0513